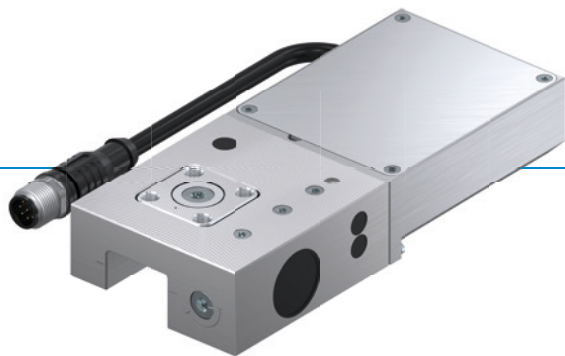


ÉLÉMENTS DE SERRAGE | ÉLECTRIQUE

SÉRIE LKE

▶ AVANTAGES PRODUIT



▶ À économie d'énergie (bistable)

Ouverture et fermeture avec une tension de 24 V c.c.

▶ Électronique intégrée

Commande numérique et signaux d'état

▶ Sortie de câble flexible

Pour une exploitation optimale de l'espace de construction

▶ LE PRODUIT ADAPTÉ À VOTRE APPLICATION

DOMAINES D'UTILISATION

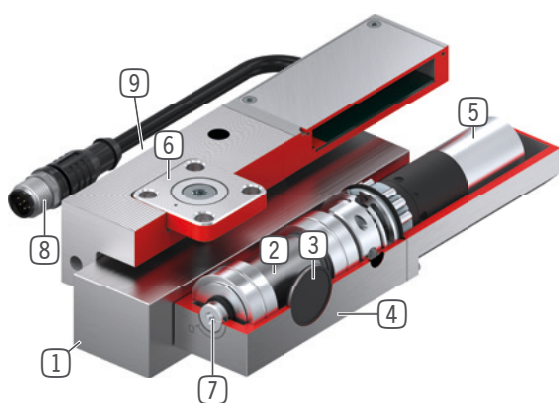
- ▶ **Axe avec positionnement électrique**
- ▶ **Traverses de table en technologie médicale**
- ▶ **Borne électrique des platines de machines**

AUTRES INFORMATIONS

▶ **Plaque d'écartement**

Selon la hauteur du chariot de guidage (mesure D), il convient de commander également une plaque d'écartement pour compenser la hauteur.

► DÉTAIL DES AVANTAGES



- ① **Glissière profilée**
- disponible pour toutes les glissières profilées courantes
- ② **Réducteur excentrique**
- Transmission de force entre le moteur et le mors de serrage
- ③ **Mors de serrage**
- sont moulés sur les surfaces des glissières profilées
- ④ **Boîtier**
- ⑤ **entraînement électrique**
- pour générer la force de serrage
- ⑥ **Galet de coulisseau**
- pour montage flottant du palier
- ⑦ **Actionnement de l'arrêt d'urgence**
- Possibilité d'ouverture manuelle en cas de panne d'alimentation
- ⑧ **Conduite de raccordement électrique**
- Commande et alimentation en énergie
- ⑨ **Vis de réglage**
- Correction de la tolérance des rails

► INFORMATIONS CONCERNANT LA SÉRIE

Série	► Caractéristiques techniques
	LKE
Taille des rails	15-35 mm
Force de maintien	600-1800 N
Accumulateur à ressort	pas disponible
Valeur B10d	jusqu'à 500 000
Cycles de serrage dynamiques	inapproprié
Protection de IEC 60529	IP64
Tension d'alimentation	24 [V DC]
Actionnement	électrique
Température de service	+5 ... +50 [°C]