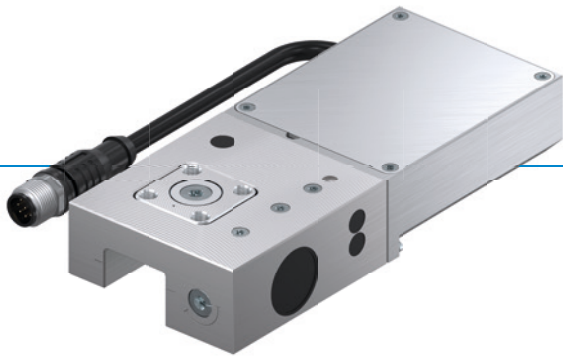


ELEMENTOS DE SUJECIÓN | ELÉCTRICA

SERIE LKE

▶ VENTAJAS DE PRODUCTO



- ▶ **Con eficiencia energética (biestable)**
Apertura y cierre mediante tensión continua de 24 V
- ▶ **Sistema electrónico integrado**
Accionamiento digital y señales de estado
- ▶ **Salida de cables flexible**
Para un uso máximo del espacio de construcción

▶ EL PRODUCTO ADECUADO PARA SU APLICACIÓN

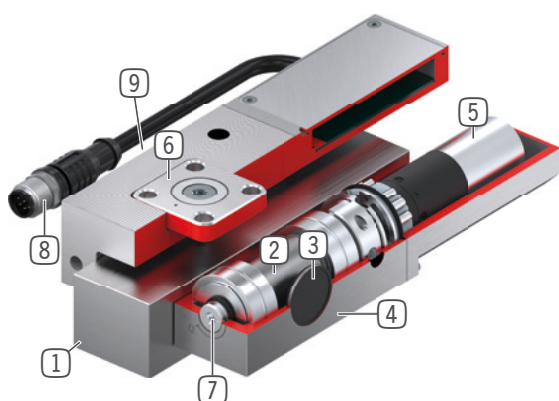
POSIBILIDADES DE USO

- ▶ **Eje con posicionamiento eléctrico**
- ▶ **Travesaños de mesa en la tecnología médica**
- ▶ **Enclavamiento eléctrico de mesas de máquina**

OTRAS INFORMACIONES

- ▶ **Placa distanciadora**
En función de la altura del patín (medida D) debe pedirse adicionalmente una placa distanciadora para compensar la altura.

► SUS VENTAJAS EN DETALLE



- 1 **Guía lineal precisa y rígida**
 - Disponible para todas las guías lineales precisas y rígidas de uso corriente
- 2 **Engranaje excéntrico**
 - Transmisión de fuerza entre el motor y las mordazas de sujeción
- 3 **Mordazas de sujeción**
 - Se comprime en las superficies libres de la guía lineal precisa y rígida
- 4 **Carcasa**
- 5 **Accionamiento eléctrico**
 - Para la generación de la fuerza de enclavamiento
- 6 **Taco de corredera**
 - Para colocación flotante
- 7 **Accionamiento de emergencia**
 - posibilidad de apertura manual en caso de fallo eléctrico
- 8 **Cable de conexión eléctrico**
 - accionamiento y suministro de corriente
- 9 **Tornillo de regulación**
 - corrección de la tolerancia de carriles

► INFORMACIÓN SOBRE LA SERIE

Serie	Datos técnicos
	LKE
Tamaño de guías	15-35 mm
Fuerza de sujeción	600-1800 N
Acumulador por muelle	no disponible
Valor B10d	hasta 500 000
Ciclos de frenado dinámicos	inadecuada
Protección según IEC 60529	IP64
Tensión de alimentación	24 [V DC]
Accionamiento	eléctrica
Temperatura de servicio	+5 ... +50 [°C]