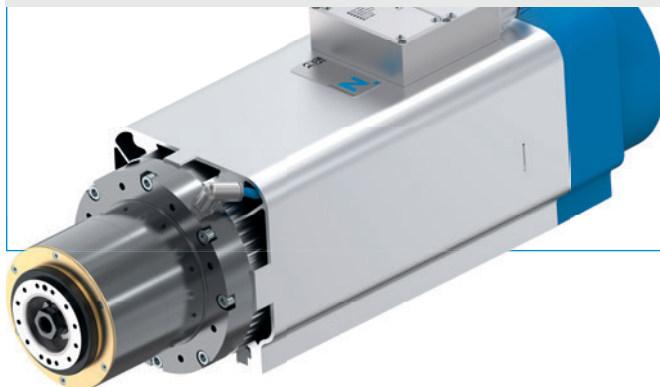


# BROCHES MOTORISÉES

## HF145-001-003

### ▶ AVANTAGES PRODUIT



- ▶ **Puissance nominale S1 : 11,8 kW**  
**Couple nominal S1 : 9,6 Nm**  
**Vitesse de rotation max. : 24 000 tr/min**
- ▶ Refroidissement de l'air par ventilateur électrique
- ▶ Communication IO-Link
- ▶ Conçu comme support de groupe
- ▶ Des performances optimales grâce à l'utilisation de roulements hybrides
- ▶ Convient au travail du bois, du plastique, des métaux légers et des composites

### ▶ ÉQUIPEMENT



Nettoyage par cône de l'interface outils



IO-Link



Joint à labyrinthe



Surveillance logement de l'outil



Air de barrage



Surveillance de la vitesse de rotation



Changement d'outil automatique

### ▶ OPTIONS



Interface pour essieu C



Accéléromètre



Réglable par vecteur/Guidage arrière



Bouton-poussoir pour déverrouillage d'outils manuel



Interface pour groupes



Unité de changement pour robot

### ▶ ACCESSOIRES



Variateur de fréquence

Page 41



Unité de commande

Page 41



Adaptateur Variateur de fréquence

Page 41



Câbles électriques

Page 43



Câbles de signal

Page 43

## ► CARACTÉRISTIQUES TECHNIQUES

### ► HF145-001-003

Moteur asynchrone triphasé, 4 pôles

<b>Puissance nominale S1 [kW]</b>	11.8
<b>Couple nominal S1 [Nm]</b>	9.6
<b>Courant nominal S1 [A]</b>	25.0
<b>Vitesse de rotation nominale</b>	11.780
<b>Vitesse de rotation maximale</b>	24000
<b>Interface outils</b>	HSK-F63
<b>Technologie de moteur</b>	Asynchrone
<b>Nombre de pôles</b>	4
<b>Unité de desserrage</b>	Pneumatique
<b>Refroidissement</b>	Ventilateur électrique
<b>Poids [kg]</b>	32

### ► Plan d'affectation

	Connexions
<b>A</b>	Desserrer l'outil
<b>AZ</b>	Serrer l'outil
<b>KR</b>	Nettoyage par cône
<b>SPL</b>	Air de barrage
<b>XD1</b>	Connexion d'alimentation et de signal
<b>XG2</b>	Connexion de signal

