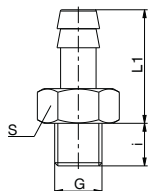


ZAWORY, ZŁĄCZA SKRĘCANE, AKCESORIA

ZŁĄCZA SKRĘCANE

► SERIA GV – TULEJA WKRĘCANA



- Do montażu z obejmami węży
- Wersja prosta

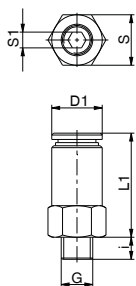
► Dane techniczne

Nr katalogowy	GVM3	GV1-8X5ID	GV1-8X6ID	GV1-8X8ID	GV1-4X8ID
Gwint przyłączeniowy	M3	G1/8"	G1/8"	G1/8"	G1/4"
Ø wewnętrzna miękkiego przewodu przyłączeniowego [mm]	3	5	6	8	8
Długość [mm]	9.9	30.0	30.0	30.0	32.5
Wymiar i [mm]	2.7	6	6	6	8
Wymiar L1 [mm]	7.2	24	24	24	24.5
S [mm]	4.5	13	13	13	17

► Dane techniczne

Nr katalogowy	GV1-4X10ID	GV3-8X13ID	GV1-2X13ID	GV1-2X16ID
Gwint przyłączeniowy	G1/4"	G3/8"	G1/2"	G1/2"
Ø wewnętrzna miękkiego przewodu przyłączeniowego [mm]	10	13	13	16
Długość [mm]	32.5	33.5	35.0	39.5
Wymiar i [mm]	8	9	10	10
Wymiar L1 [mm]	24.5	24.5	25	29.5
S [mm]	17	19	24	24

► SERIA GV – PROSTE ZŁĄCZA SKRĘCANE



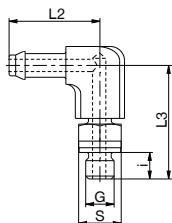
- Redukcja kosztów dzięki szybkiemu montażowi i demontażowi
- Wersja prosta

► Dane techniczne

Nr katalogowy	GVM5	GV1-8X4	GV1-8X6	GV1-8X8	GV1-4X6	GV1-4X8
Gwint przyłączeniowy	M5	G1/8"	G1/8"	G1/8"	G1/4"	G1/4"
Ø zewnętrzna miękkiego przewodu przyłączeniowego [mm]	4	4	6	8	6	8
Długość [mm]	20.0	19.0	20.0	25.0	21.5	23.0
Wymiar i [mm]	3.5	3.5	5	5	7	7
Wymiar L1 [mm]	16.5	16.5	14	20	14.5	16
Wymiar D1 [mm]	8	8	10	14	12	14
S1 [mm]	2.5	2.5	3	5	4	6
S [mm]	8	8	13	14	17	17



► SERIA WV – TULEJA WKRĘCANA KĄTOWA



- Do montażu z obejmami węży
- Wersja kątowa

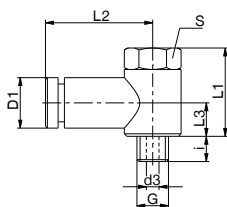
► Dane techniczne

Nr katalogowy

WVM3

Gwint przyłączeniowy	M3
Ø wewnętrzna miękkiego przewodu przyłączeniowego [mm]	3
Wymiar i [mm]	2.7
Wymiar L2 [mm]	13.3
Wymiar L3 [mm]	11.4
S [mm]	4.5

► SERIA WV – ZŁĄCZA SKRĘCANE KĄTOWO-WYCHYLNE



- Redukcja kosztów dzięki szybkiemu montażowi i demontażowi
- Zgięte pod kątem i wychylane

► Dane techniczne

Nr katalogowy

WVM5 WV1-8X4 WV1-8X6 WV1-8X8 WV1-4X6 WV1-4X8

Gwint przyłączeniowy	M5	G1/8"	G1/8"	G1/8"	G1/4"	G1/4"
Ø zewnętrzna miękkiego przewodu przyłączeniowego [mm]	4	4	6	8	6	8
Wymiar i [mm]	4	6.5	6.5	6.5	8	8
Wymiar L1 [mm]	14	20	20	20	21	21
Wymiar L2 [mm]	17	20.5	21.5	23.5	23.5	25.5
Wymiar L3 [mm]	5.3	8	8	8	8	8
Wymiar d3 [mm]	2	5	5	5	7	7
Wymiar D1 [mm]	8	10	12	14	12	14
S [mm]	8	14	14	14	17	17

