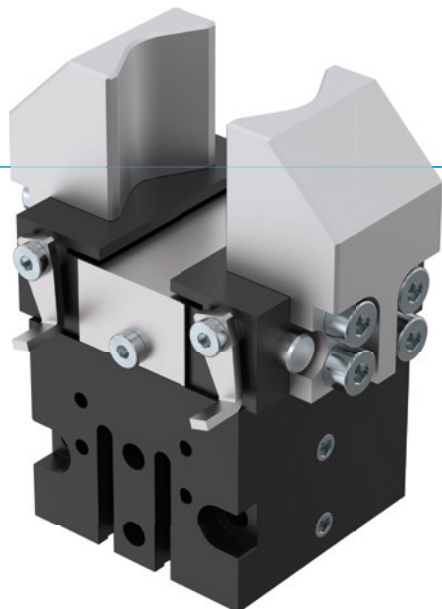


PINCES PARALLÈLES DEUX MORS

SÉRIE GP

▶ AVANTAGES PRODUIT



«L'application endurante»

▶ Technique éprouvée

La fiabilité éprouvée depuis plus de 20 ans vous garantit une production fluide







▶ Cycles très courts

Les guidages circulaires à faible frottement réduisent nettement les temps de cycle et augmentent ainsi le débit de pièces de votre installation

▶ Fonctionnement en continu impeccable

Notre qualité sans compromis « Made in Germany » vous garantit jusqu'à 10 millions de cycles sans entretien

▶ CARACTÉRISTIQUES DE LA SÉRIE

Taille de fabrication	Version	
	-C/D	S-C/D
GPXXX		
 Fermeture à ressort C		•
 Force élevée S		•
 10 millions de cycles sans maintenance (max.)	•	•
 Capteur inductif	•	•
 Capteur magnétique	•	•
 IP30	•	•



► DÉTAIL DES AVANTAGES



- ① **Accouplement à coin avec guidage forcé**
 - mouvement synchrone des mors de la pince
 - transmission de forces élevées
- ② **Came de détection réglable**
 - pour détection de position
- ③ **Mors de préhension**
 - fixation des mors de préhension
- ④ **Coulisse**
 - pour une usure réduite
- ⑤ **Support détecteur**
 - fixation d'un détecteur de proximité inductif
- ⑥ **Entraînement**
 - vérin pneumatique à double effet
- ⑦ **Fixation et positionnement**
 - alternatifs sur plusieurs côtés pour un montage individuel
- ⑧ **Rainure de détection**
 - fixation et positionnement des détecteurs magnétiques

► CARACTÉRISTIQUES TECHNIQUES

Taille de fabrication	Course par mors [mm]	Force de préhension [N]	Poids [kg]	Classe IP
GP12	3	8,4	0.033	IP30
GP19	4	36	0.081	IP30
GP30	5	94	0.15	IP30
GP45	5	118 - 190	0.255 - 0.3	IP30
GP75	10	220 - 275	0.45 - 0.5	IP30
GP100	8 - 13	450 - 5250	1.3	IP30

► AUTRES INFORMATIONS DISPONIBLES EN LIGNE



Toutes les informations en un clic sur www.zimmer-group.com. À l'aide de la référence du produit de votre choix, trouvez les données, plans, modèles 3D et instructions de service concernant la taille du modèle sélectionné. Rapide, clair et toujours à jour.

PINCES PARALLÈLES DEUX MORS

TAILLE DE FABRICATION GP75

SPÉCIFICATIONS PRODUIT

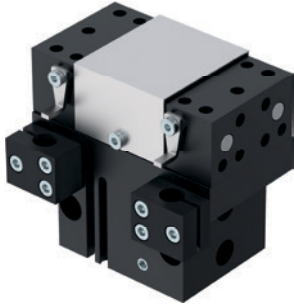
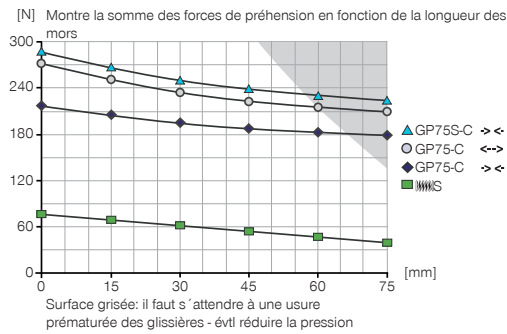
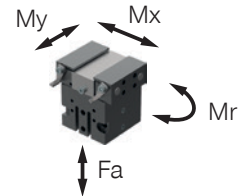


Diagramme des forces



Forces et couples

Montre les couples et les forces qui peuvent agir en plus de la force de préhension.



Mr [Nm]	5
Mx [Nm]	5
My [Nm]	5
Fa [N]	180

FOURNI



2 [pièce]
Support détecteur
KB8K

ACCESSOIRES RECOMMANDÉS



COMPOSANTS DES PINCES



UB75
Jeu de mors universel aluminium



CAPTEURS



MFS02-S-KHC-P1-PNP
Détecteur magnétique droit, câble 0,3 m - fiche M8



ALIMENTATION EN ÉNERGIE



GV1-8X8
Raccord pneumatique droit



MFS01-S-KHC-P2-PNP
Capteur 2 points en équerre, câble 0,3 m - fiche M8



MFS02-S-KHC-P2-PNP
Capteur 2 points droit, câble 0,3 m - fiche M8



DEV08
Soupape d'échappement d'air rapide



MFS02-S-KHC-IL
Capteur de position droit, câble 0,3 m - connecteur M8



CAPTEURS



NJ8-E2
Détecteur de proximité inductif - Câble 5 m



RACCORDS / AUTRES



KAG500
Connecteur enfichable droit Câble 5 m - Douille M8



NJ8-E2S
Détecteur de proximité inductif - Fiche M8



ZE20H7X4
Anneau de centrage



MFS01-S-KHC-P1-PNP
Détecteur magnétique en équerre, câble 0,3 m - fiche M8

► **Caractéristiques techniques**

N° de commande	GP75-C	GP75S-C
Course par mors [mm]	10	10
Force de préhension à la fermeture [N]	220	275
Force de préhension à l'ouverture [N]	260	
Force de préhension min. assurée par le ressort [N]		63
Temps de fermeture [s]	0.03	0.04
Temps d'ouverture [s]	0.03	0.04
Précision de répétition +/- [mm]	0.05	0.05
Pression de service min. [bar]	3	5
Pression de service max. [bar]	8	8
Pression de service nominal [bar]	6	6
Température de fonctionnement min. [°C]	+5	+5
Température de fonctionnement max. [°C]	+80	+80
Volume du vérin par cycle [cm ³]	13	19
Protection de IEC 60529	IP30	IP30
Poids [kg]	0.47	0.51

