

2指平行抓手

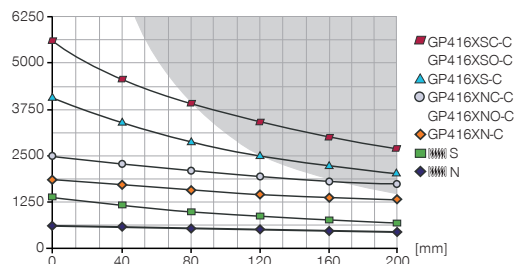
安装尺寸 GP416X

产品规格



夹持力图表

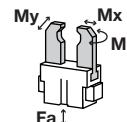
[N] 显示符合夹爪长度的夹持力



突出显示的表面: 预计将出现严重磨损 - 必要时将压力降至最低

力和扭矩

显示除夹持力外可能作用的静力和力矩。



Mr	140
Mx	190
My	180
Fa	5000

包含在供货范围内



安装块

KB8K



定位环

DST41600

配件建议



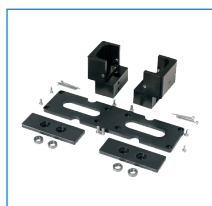
通用铝手指

UB416



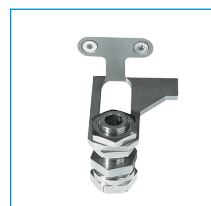
通用钢手指

UB416ST



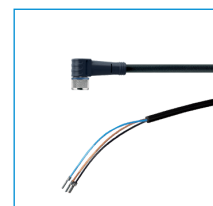
防尘

PR416-B



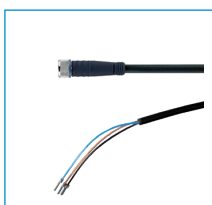
其他可选接近开关

KHA416-B-8



插入式弯角接头电缆
5 m - M8插头(母头)

KAW500



插入式直接头电缆 5
m - M8插头(母头)

KAG500



磁性传感器弯头电缆
5 m

MFS103KHC



磁性传感器弯头电缆0.3
m - M8接头

MFS103SKHC



磁性传感器直电缆 5 m

MFS204KHC



磁性传感器直电缆0.3
m - M8接头

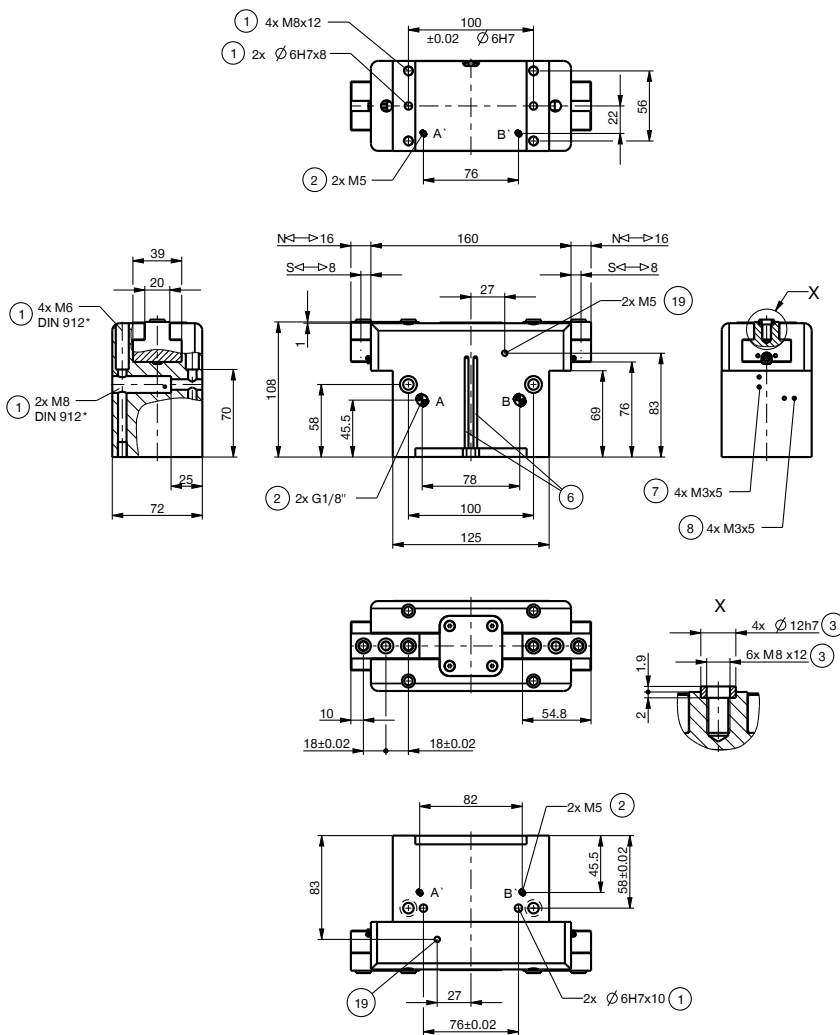
MFS204SKHC

► 技术数据*

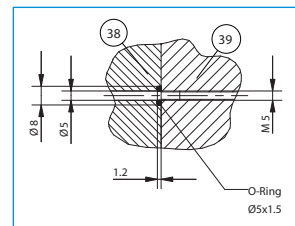
订购编号	GP416XN-C	GP416XNC-C	GP416XNO-C	GP416XS-C	GP416XSC-C	GP416XSO-C
单边行程 [mm]	16	16	16	8	8	8
闭合抓取力 [N]	1860	2490	-	4160	5560	-
张开抓取力 [N]	1960	-	2590	4390	-	5780
弹簧确保的最小保持力 [N]	-	630	630	-	1400	1400
闭合时间 [s]	0.2	0.15	0.25	0.2	0.15	0.25
张开时间 [s]	0.2	0.25	0.15	0.2	0.25	0.15
重复定位 +/- [mm]	0.05	0.05	0.05	0.05	0.05	0.05
最小操作气压 [bar]	3	4	4	3	4	4
最大操作气压 [bar]	8	8	8	8	8	8
最小操作温度 [°C]	5	5	5	5	5	5
最大操作温度 [°C]	80	80	80	80	80	80
每循环耗气体积 [cm³]	268	477	477	268	477	477
重量 [kg]	2.9	3.4	3.4	2.9	3.4	3.4

*所有数据在6 bar 气压下测量

NC / NO / SC / SO



- ① 机械手固定装置
- ② 能源供应
- ③ 夹爪固定装置
- ⑥ 磁场传感器检测槽
- ⑦ 夹紧座固定装置
- ⑧ 夹紧支座 (KHA) 的固定装置
- ⑨ 阻隔空气连接方式
- ⑩ 适配器
- ⑪ 机械手
- ⑬ A 空气接口 (关闭)
- ⑭ B 空气接口 (打开)
- ⑮ A' 备用空气接口 (关闭)
- ⑯ B' 备用空气接口 (打开)



无软管供应能源

N/S

