

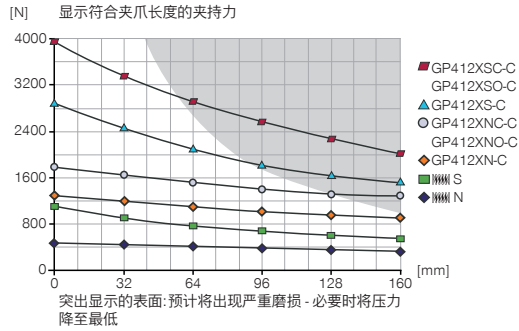
2指平行抓手

安装尺寸 GP412X

产品规格

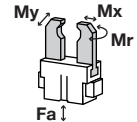


夹持力图表



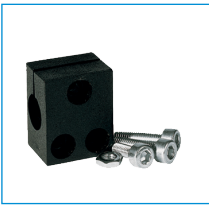
力和扭矩

显示除夹持力外可能作用的静力和力矩。



Mr	100
Mx	145
My	120
Fa	3200

包含在供货范围内



安装块

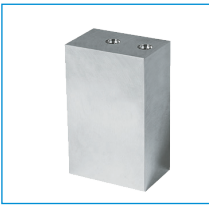
KB8K



定位环

DST41000

配件建议



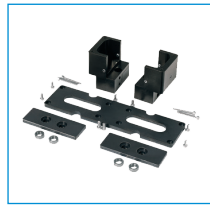
通用铝手指

UB412



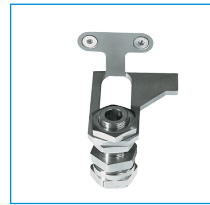
通用钢手指

UB412ST



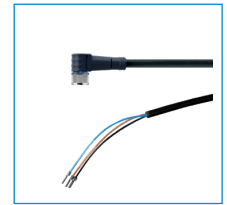
防尘

PR412-B



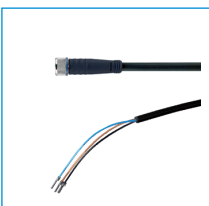
其他可选接近开关

KHA412-B-8



插入式弯角接头电缆
5 m - M8插头(母头)

KAW500



插入式直接头电缆 5
m - M8插头(母头)

KAG500



磁性传感器弯头电缆
5 m

MFS103KHC



磁性传感器弯头电缆0.3
m - M8接头

MFS103SKHC



磁性传感器直电缆 5 m

MFS204KHC



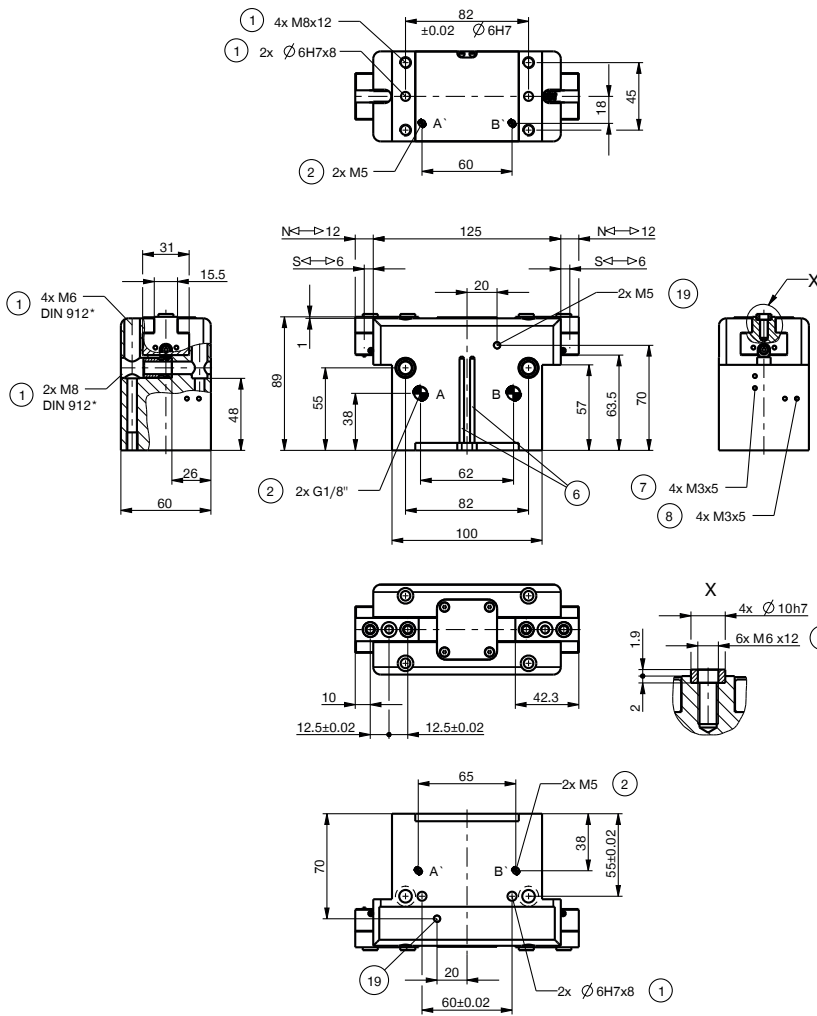
磁性传感器直电缆0.3
m - M8接头

MFS204SKHC

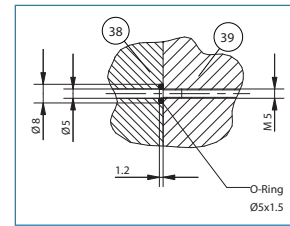
订购编号	▶ 技术数据*					
	GP412XN-C	GP412XNC-C	GP412XNO-C	GP412XS-C	GP412XSC-C	GP412XSO-C
单边行程 [mm]	12	12	12	6	6	6
闭合抓取力 [N]	1290	1780	-	2890	3960	-
张开抓取力 [N]	1370	-	1850	3050	-	4130
弹簧确保的最小保持力 [N]	-	490	490	-	1080	1080
闭合时间 [s]	0.1	0.08	0.12	0.1	0.08	0.12
张开时间 [s]	0.1	0.12	0.08	0.1	0.12	0.08
重复定位 +/- [mm]	0.02	0.02	0.05	0.05	0.05	0.05
最小操作气压 [bar]	3	4	4	3	4	4
最大操作气压 [bar]	8	8	8	8	8	8
最小操作温度 [°C]	5	5	5	5	5	5
最大操作温度 [°C]	80	80	80	80	80	80
每循环耗气体积 [cm³]	80	148	148	80	148	148
重量 [kg]	1.5	1.78	1.78	1.5	1.78	1.78

*所有数据在6 bar 气压下测量

NC / NO / SC / SO



- ① 机械手固定装置
- ② 能源供应
- ③ 夹爪固定装置
- ⑥ 磁场传感器检测槽
- ⑦ 夹紧座固定装置
- ⑧ 夹紧支座 (KHA) 的固定装置
- ⑱ 阻隔空气连接方式
- ⑳ 适配器
- ㉑ 机械手
- A 空气接口 (关闭)
- B 空气接口 (打开)
- A' 备用空气接口 (关闭)
- B' 备用空气接口 (打开)



无软管供应能源

N / S

