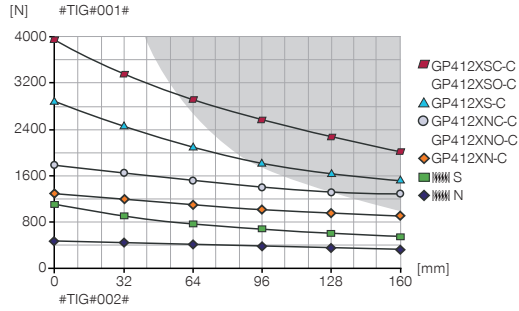


2조 평행 그리퍼 설비 크기 GP412X

▶ 제품 규격

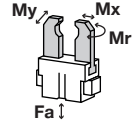


▶ 파지력 다이어그램



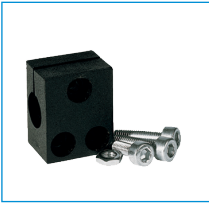
▶ 힘 및 모멘트

파지력에 추가로 작용할 수 있는 정적 힘과 모멘트를 표시합니다.



Mr	100
Mx	145
My	120
Fa	3200

▶ 공급물품에 포함



클램프 서포트

KB8K



센터 슬리브

DST41000

▶ 부품 권장



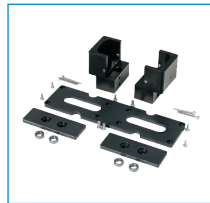
알루미늄 일반 조 세트

UB412



스틸 일반 조 세트

UB412ST

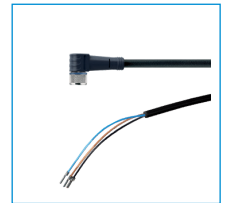


PR412-B



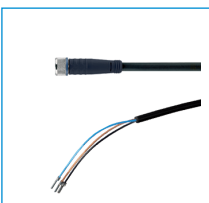
클램프 홀더

KHA412-B-8



플러그 연결, 각, 케이블
5 m - 소켓 M8

KAW500



직선 케이블 5 m - 소켓
M8 플러그 연결

KAG500



자계 센서 앵글러 케이블
5m

MFS103KHC



자계 센서 앵글 케이블
0.3m - 플러그 M8

MFS103SKHC



자계 센서 직선 케이
블 5m

MFS204KHC



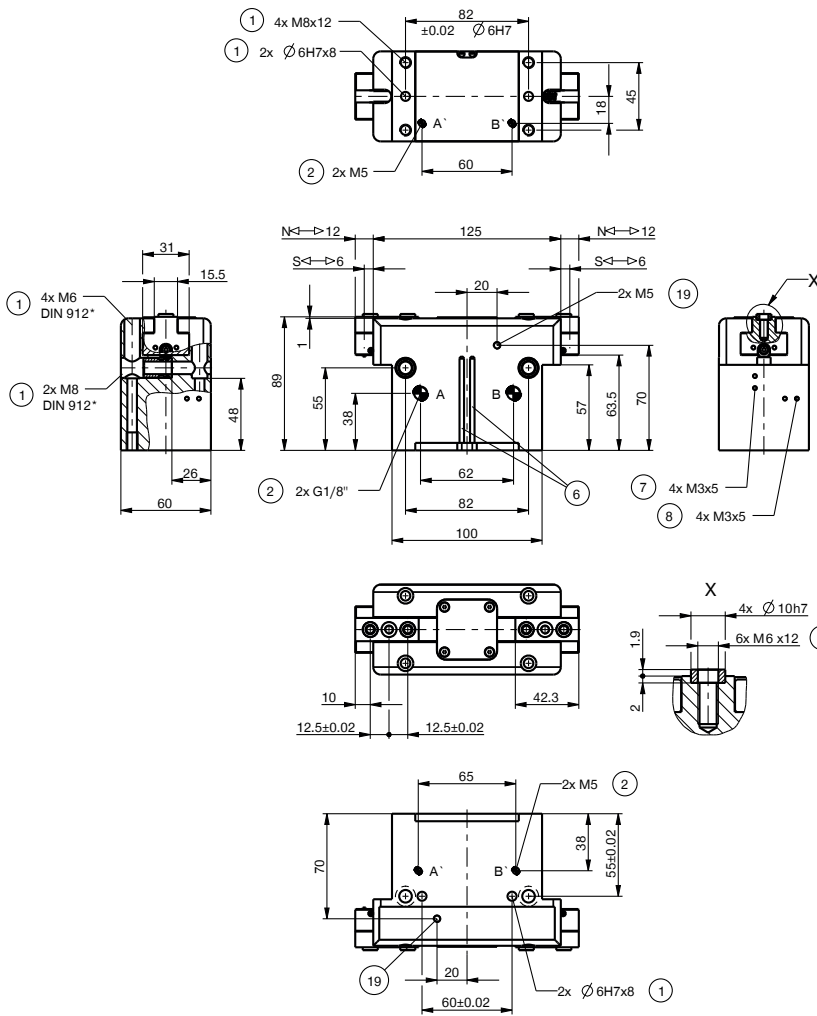
자계 센서 직선 케이블
0.3m - 플러그 M8

MFS204SKHC

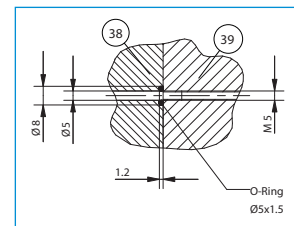
주문번호	▶ 기술 데이터*					
	GP412XN-C	GP412XNC-C	GP412XNO-C	GP412XS-C	GP412XSC-C	GP412XSO-C
조당 스트로크 [mm]	12	12	12	6	6	6
폐쇄 시 파지력 [N]	1290	1780	-	2890	3960	-
개방 시 파지력 [N]	1370	-	1850	3050	-	4130
스프링에 의해 확보된 최소 파지력 [N]	-	490	490	-	1080	1080
폐쇄 시간 [s]	0.1	0.08	0.12	0.1	0.08	0.12
개방 시간 [s]	0.1	0.12	0.08	0.1	0.12	0.08
반복정밀도 +/- [mm]	0.02	0.02	0.05	0.05	0.05	0.05
최소 작동 압력 [bar]	3	4	4	3	4	4
최대 작동 압력 [bar]	8	8	8	8	8	8
최소 작동 온도 [°C]	5	5	5	5	5	5
최대 작동 온도 [°C]	80	80	80	80	80	80
사이클 당 실린더 부피 [cm³]	80	148	148	80	148	148
무게 [kg]	1.5	1.78	1.78	1.5	1.78	1.78

*모든 수치는 6 bar 기준

NC / NO / SC / SO



- ① 그리퍼 고정
- ② 에너지 공급
- ③ 그리퍼 조 고정
- ⑥ 자계 센서 슬롯 조회
- ⑦ 클램프 서포트 고정 장치
- ⑧ 클램프 홀더용 고정 장치(KHA)
- ⑱ 밀폐 공기 연결 가능성
- ⑳ 어댑터
- ㉑ 그리퍼
- Ⓐ 공기 공급(폐쇄)
- Ⓑ 공기 공급(개방)
- Ⓐ 선택적 공기 공급(폐쇄)
- Ⓑ 선택적 공기 공급(개방)



관을 사용하지 않는 에너지 공급

N/S

