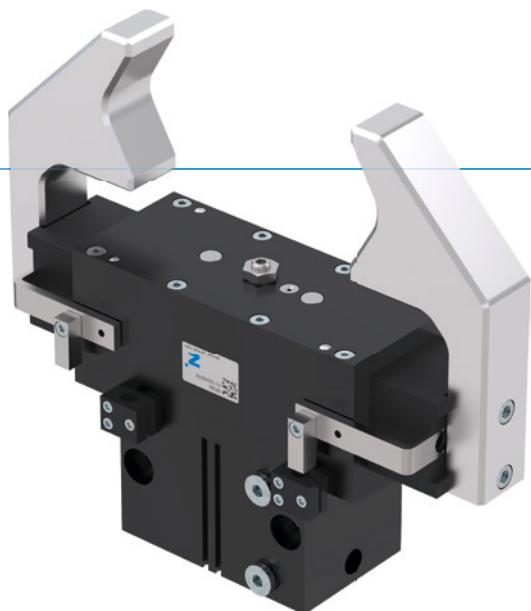


PINCES PARALLÈLES DEUX MORS

SÉRIE GP200

▶ AVANTAGES PRODUIT



«L'application variable»

▶ Réglage de la course en continu

Vous pouvez ajuster la course individuellement à votre application à l'aide d'une vis de réglage








▶ Technique éprouvée

La fiabilité éprouvée depuis plus de 20 ans vous garantit une production fluide

▶ Protection contre l'encrassement

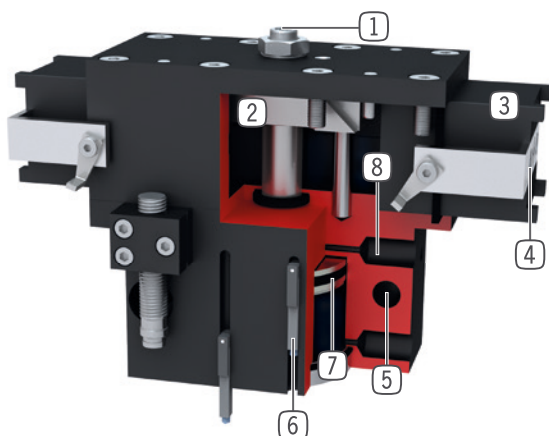
Grâce aux racleurs situés sur les dispositifs de guidage, vous pouvez utiliser la pince en toute sécurité, même dans des conditions ambiantes difficiles

▶ CARACTÉRISTIQUES DE LA SÉRIE

Taille de fabrication	Version				
	GP2XX	-	-99	S	S-99
 Fermeture à ressort C	•			•	
 Force élevée S				•	•
 10 millions de cycles sans maintenance (max.)	•	•	•	•	•
 Capteur inductif	•	•	•	•	•
 Capteur magnétique	•	•	•	•	•
 Joint air de barrage	•	•	•	•	•
 IP 40	•	•	•	•	•



► DÉTAIL DES AVANTAGES



- ① **Réglage de la course**
 - en continu pour l'ouverture
 - vis de réglage comprise dans la livraison
- ② **Accouplement à coin avec guidage forcé**
 - mouvement synchrone des mors de la pince
 - transmission de forces élevées
- ③ **Guidage prismatique**
 - absorption de forces et couples élevés
- ④ **Mors de préhension**
 - fixation des mors de préhension
- ⑤ **Fixation et positionnement**
 - alternatifs sur plusieurs côtés pour un montage individuel
- ⑥ **Rainure de détection**
 - fixation et positionnement des détecteurs magnétiques
- ⑦ **Entraînement**
 - vérin pneumatique à double effet
- ⑧ **Alimentation d'énergie**
 - possible sur plusieurs faces

► CARACTÉRISTIQUES TECHNIQUES

Taille de fabrication	Course par mors [mm]	Force de préhension [N]	Poids [kg]	Classe IP
GP224	6 - 12	170 - 335	0,33	IP40
GP240	8 - 20	510 - 1290	1,2	IP40
GP260	10 - 30	800 - 2480	2,9	IP40
GP280	15 - 40	1690 - 4500	8,3	IP40

► AUTRES INFORMATIONS DISPONIBLES EN LIGNE



Toutes les informations en un clic sur www.zimmer-group.com. À l'aide de la référence du produit de votre choix, trouvez les données, plans, modèles 3D et instructions de service concernant la taille du modèle sélectionné. Rapide, clair et toujours à jour.

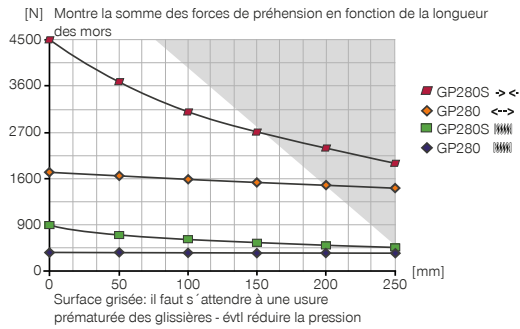
PINCES PARALLÈLES DEUX MORS

TAILLE DE FABRICATION GP280

► SPÉCIFICATIONS PRODUIT



► Diagramme des forces



► Forces et couples

Montre les couples et les forces qui peuvent agir en plus de la force de préhension.



Mr [Nm]	40
Mx [Nm]	75
My [Nm]	40
Fa [N]	1000

► FOURNI



2 [pièce]
Support détecteur
KB8-23

► ACCESSOIRES RECOMMANDÉS



ALIMENTATION EN ÉNERGIE



GV1-8X8
Raccord pneumatique droit



WV1-8X8
Raccord orientable



DEV08
Soupape d'échappement d'air rapide



DSV1-8E
Soupape de maintien de la pression avec échappement d'air rapide



CAPTEURS



MFS02-S-KHC-P1-PNP
Détecteur magnétique droit, câble 0,3 m - fiche M8



MFS01-S-KHC-P2-PNP
Capteur 2 points en équerre, câble 0,3 m - fiche M8



MFS02-S-KHC-P2-PNP
Capteur 2 points droit, câble 0,3 m - fiche M8



MFS02-S-KHC-IL
Capteur de position droit, câble 0,3 m - connecteur M8



CAPTEURS



NJ8-E2S
Détecteur de proximité inductif - Fiche M8



MFS01-S-KHC-P1-PNP
Détecteur magnétique en équerre, câble 0,3 m - fiche M8



RACCORDS / AUTRES



KAG500
Connecteur enfichable droit Câble 5 m - Douille M8



ZE45H7X6
Anneau de centrage

N° de commande	► Caractéristiques techniques			
	GP280	GP280-99	GP280S	GP280S-99
Course par mors [mm]	40	40	15	15
Force de préhension à la fermeture [N]	1690	1390	4500	3690
Force de préhension à l'ouverture [N]		1390		3690
Force de préhension min. assurée par le ressort [N]	300		810	
Temps de fermeture [s]	0.25	0.2	0.25	0.2
Temps d'ouverture [s]	0.25	0.2	0.25	0.2
Précision de répétition +/- [mm]	0.05	0.05	0.05	0.05
Pression de service min. [bar]	5	5	5	5
Pression de service max. [bar]	10	10	10	10
Pression de service nominal [bar]	6	6	6	6
Température de fonctionnement min. [°C]	+5	+5	+5	+5
Température de fonctionnement max. [°C]	+80	+80	+80	+80
Volume du vérin par cycle [cm ³]	300	300	300	300
Protection de IEC 60529	IP40	IP40	IP40	IP40
Poids [kg]	8.3	8.1	8.3	8.1

