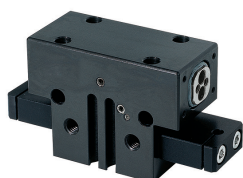


2 - ČELUŠTOVÉ PARALELNÉ CHÁPADLÁ

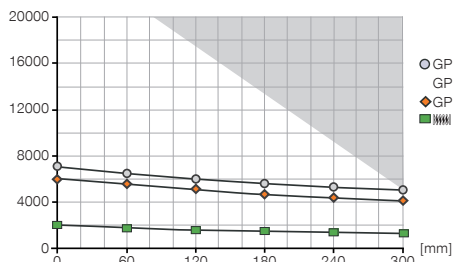
KONŠTRUKČNÁ VEĽKOSŤ GP1830

► ŠPECIFIKÁCIE PRODUKTOV



► diagram uchopovacej sily

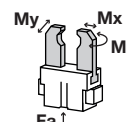
[N] Znárodnjuje uchopovaciu silu v závislosti od dĺžky uchopovacích čelustí.



tmavá plocha: je potrebné rátať so zvýšeným opotrebením - príp. znížiť tlak

► sily a momenty

Zobrazuje statické sily a momenty, ktoré môžu pôsobiť okrem uchopovacej sily.



Mr	150
Mx	250
My	180
Fa	8000

► OBSIAHNUTÉ V OBJEME DODÁVKY



Strediaci kotúč

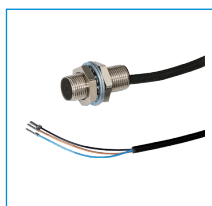
DST43000

► ODPORÚČANÉ PRÍSLUŠENSTVO



Zverný držiak

KHA1830-B-8



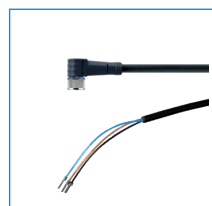
induktívny snímač priblíženia - kábel 5 m

NJ8-E2



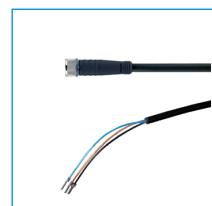
induktívny snímač priblíženia - zástrčka M8

NJ8-E2S



konektor uholové kábel 5 m - puzdro M8

KAW500



konektor priame kábel 5 m - puzdro M8

KAG500



senzor magnetického poľa uholové kábel 5 m

MFS103KHC



senzor magnetického poľa uholové kábel 0,3 m - zástrčka M8

MFS103SKHC



senzor magnetického poľa priame kábel 5 m

MFS204KHC



senzor magnetického poľa priame priame 0,3 m - zástrčka M8

MFS204SKHC



Priame skrutkovania

GV1-4X8

objednávacie č.	▶ technické údaje*		
	GP1830N-B	GP1830NC-B	GP1830NO-B
Zdvih na čelust' [mm]	30	30	30
Uchopovacia sila zavrieť [N]**	6670	6900	-
Uchopovacia sila otvoriť [N]**	6670	-	6900
Pružinou zabezpečená uchopovacia sila [N]	-	1900	1900
Doba zatvárania [s]	0,4	0,5	0,5
Doba otvárania [s]	0,4	0,5	0,5
Opakovacia presnosť +/- [mm]	0,02	0,02	0,02
Prevádzkový tlak min. [bar]	3	5	5
Prevádzkový tlak max. [bar]	8	8	8
Prevádzková teplota min. [°C]	5	5	5
Prevádzková teplota max. [°C]	80	80	80
Objem valca na cyklus [cm ³]	985	1020	1020
Hmotnosť [kg]	16	22	22

*všetky údaje merané pri 6 bar

**

