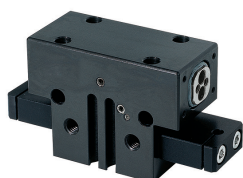


2 - ČELUŠŤOVÉ PARALELNÉ CHÁPADLÁ

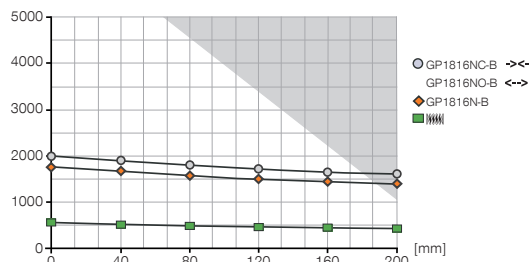
KONŠTRUKČNÁ VEĽKOSŤ GP1816

► ŠPECIFIKÁCIE PRODUKTOV



► diagram uchopovacej sily

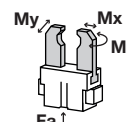
[N] Znázdorňuje uchopovaciu silu v závislosti od dĺžky uchopovacích čelustí.



tmavá plocha: je potrebné rátať so zvýšeným opotrebením - príp. znížiť tlak

► sily a momenty

Zobrazuje statické sily a momenty, ktoré môžu pôsobiť okrem uchopovacej sily.



Mr	65
Mx	120
My	80
Fa	3000

► OBSIAHNUTÉ V OBJEME DODÁVKY



Strediaci kotúč

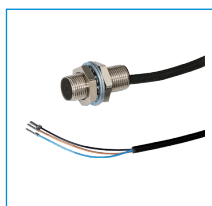
DST41600

► ODPORÚČANÉ PRÍSLUŠENSTVO



Zverný držiak

KHA1816-B-8



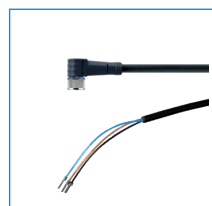
induktívny snímač priblíženia - kábel 5 m

NJ8-E2



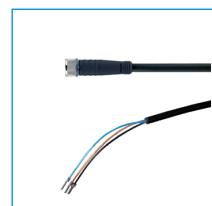
induktívny snímač priblíženia - zástrčka M8

NJ8-E2S



konektor uholové kábel 5 m - puzdro M8

KAW500



konektor priame kábel 5 m - puzdro M8

KAG500



senzor magnetického poľa uholové kábel 5 m

MFS103KHC



senzor magnetického poľa uholové kábel 0,3 m - zástrčka M8

MFS103SKHC



senzor magnetického poľa priame kábel 5 m

MFS204KHC



senzor magnetického poľa priame priame 0,3 m - zástrčka M8

MFS204SKHC



Priame skrutkovania

GV1-8X6

objednávacie č.	▶ technické údaje*		
	GP1816N-B	GP1816NC-B	GP1816NO-B
Zdvih na čelustí [mm]	16	16	16
Uchopovacia sila zavrieť [N]**	1915	2050	-
Uchopovacia sila otvoriť [N]**	1915	-	2050
Pružinou zabezpečená uchopovacia sila [N]	-	650	650
Doba zatvárania [s]	0,2	0,3	0,3
Doba otvárania [s]	0,2	0,3	0,3
Opakovacia presnosť +/- [mm]	0,01	0,01	0,01
Prevádzkový tlak min. [bar]	3	5	5
Prevádzkový tlak max. [bar]	8	8	8
Prevádzková teplota min. [°C]	5	5	5
Prevádzková teplota max. [°C]	80	80	80
Objem valca na cyklus [cm ³]	153	183	183
Hmotnosť [kg]	3,65	4,25	4,25

*všetky údaje merané pri 6 bar

**

