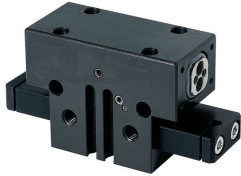
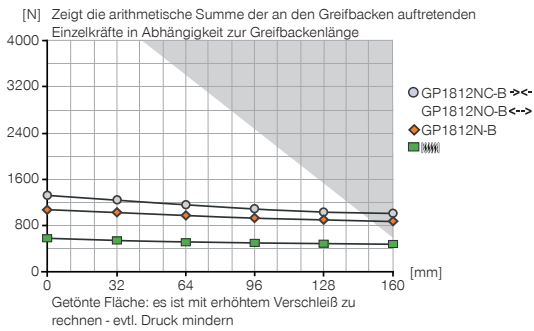


2-BACKEN-PARALLELGREIFER BAUGRÖSSE GP1812

▶ PRODUKTSPEZIFIKATIONEN

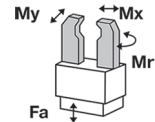


▶ Greifkraftdiagramm



▶ Kräfte und Momente

Zeigt statische Kräfte und Momente, die zusätzlich zur Greifkraft wirken können.



Mr	50
Mx	90
My	60
Fa	2000

▶ IM LIEFERUMFANG ENTHALTEN



Zentrierhülse

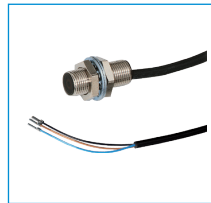
DST41000

▶ ZUBEHÖREMPFEHLUNG



Klemmhalter

KHA1812-B-8



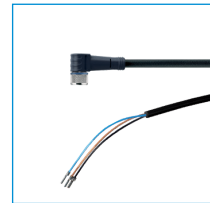
Induktiver Näherungsschalter - Kabel 5 m

NJ8-E2



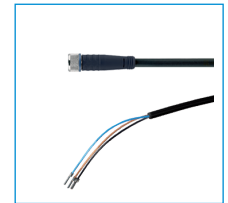
Induktiver Näherungsschalter - Stecker M8

NJ8-E2S



Steckverbinder Winkel Kabel 5 m - Buchse M8

KAW500



Steckverbinder Gerade Kabel 5 m - Buchse M8

KAG500



Magnetfeldsensor Winkel Kabel 5 m

MFS103KHC



Magnetfeldsensor Winkel Kabel 0,3 m - Stecker M8

MFS103SKHC



Magnetfeldsensor Gerade Kabel 5 m

MFS204KHC



Magnetfeldsensor Gerade Kabel 0,3 m - Stecker M8

MFS204SKHC



Gerade-Verschraubung

GV1-8X6

Bestell-Nr.	Technische Daten*		
	GP1812N-B	GP1812NC-B	GP1812NO-B
Hub pro Backe [mm]	12	12	12
Greifkraft beim Schließen [N]**	1165	1400	-
Greifkraft beim Öffnen [N]**	1165	-	1400
Durch Feder abgesicherte Greifkraft min. [N]	-	500	500
Schließzeit [s]	0,15	0,2	0,2
Öffnungszeit [s]	0,15	0,2	0,2
Wiederholgenauigkeit +/- [mm]	0,01	0,01	0,01
Betriebsdruck min. [bar]	3	5	5
Betriebsdruck max. [bar]	8	8	8
Betriebstemperatur min. [°C]	5	5	5
Betriebstemperatur max. [°C]	+80	+80	+80
Zylindervolumen pro Zyklus [cm ³]	72	100	100
Gewicht [kg]	1,6	2,2	2,2

* Alle Werte gemessen bei 6 bar

** Gemessen ab Gehäuseoberkante

Für korrosionsbeständige Ausführung Bestellzusatz K anfügen

