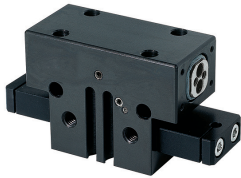


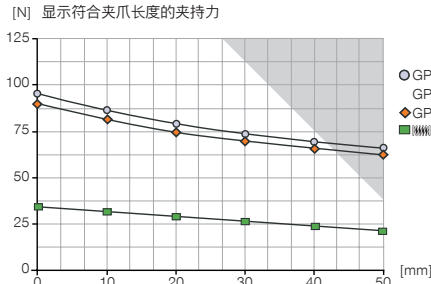
# 2指平行抓手

## 安装尺寸 GP1803

### 产品规格

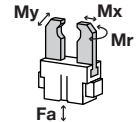


#### 夹持力图表



#### 力和扭矩

显示除夹持力外可能作用的静力和力矩。



Mr	3
Mx	8
My	4
Fa	150

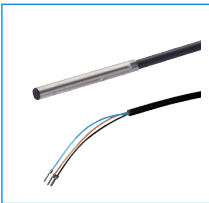
### 包含在供货范围内



定位环

DST80310

### 配件建议



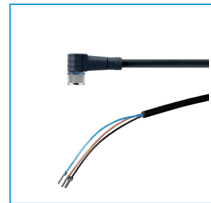
接近开关 - 电缆 5 m

NJ3-E2



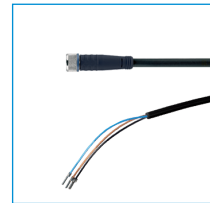
接近开关电缆 0.3 m - M8 连接头

NJ3-E2SK



插入式弯角接头电缆 5 m - M8插头(母头)

KAW500



插入式直连接头电缆 5 m - M8插头(母头)

KAG500



磁性传感器弯头电缆 5 m

MFS103KHC



磁性传感器弯头电缆 0.3 m - M8连接头

MFS103SKHC



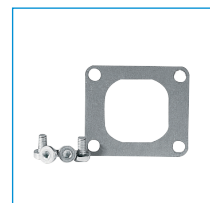
直插接头-快接式

GVM5



安装块

KB1800-01



盖板

ADB1803-B



接近开关检测快+螺丝

SN0001

订购编号	▶ 技术数据*		
	GP1803N-B	GP1803NC-B	GP1803NO-B
单边行程 [mm]	3	3	3
闭合抓取力 [N]**	85	90	-
张开抓取力 [N]**	85	-	90
弹簧确保的最小保持力 [N]	-	32	32
闭合时间 [s]	0.015	0.02	0.02
张开时间 [s]	0.015	0.02	0.02
重复定位 +/- [mm]	0.01	0.01	0.01
最小操作气压 [bar]	3	5	5
最大操作气压 [bar]	8	8	8
最小操作温度 [°C]	5	5	5
最大操作温度 [°C]	80	80	80
每循环耗气体积 [cm³]	3.2	3	3
重量 [kg]	0.12	0.13	0.13

\*所有数据在6 bar 气压下测量

\*\*

