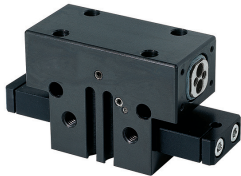


PINZAS PARALELAS

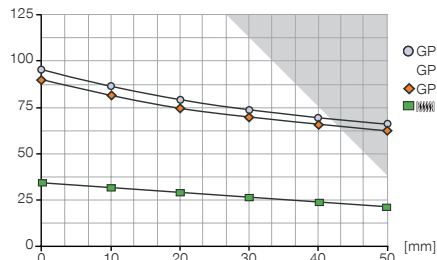
TAMAÑO CONSTRUCTIVO GP1803

► ESPECIFICACIONES DEL PRODUCTO



► Gráfico de fuerzas

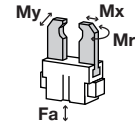
[N] Muestra la fuerza de agarre en relación con la longitud de los dedos.



Area sombreada: desgaste elevado - se debería reducir la presión

► Fuerzas y momentos

Muestra fuerzas y pares estáticos que pueden influir adicionalmente en la fuerza de agarre.



Mr	3
Mx	8
My	4
Fa	150

► INCLUIDO EN EL SUMINISTRO



Anillo de centrado

DST80310

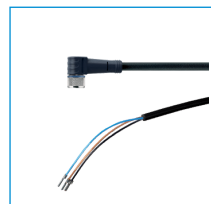
► ACCESORIOS RECOMENDADOS



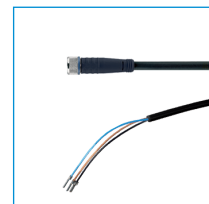
Detector inductivo - Cable 5 m
NJ3-E2



Detector inductivo cable 0,3 m - Conector M8
NJ3-E2SK



Cable conector acodado, cable 5 m - Hembra M8
KAW500



Cable conector recto, cable 5 m - Hembra M8
KAG500



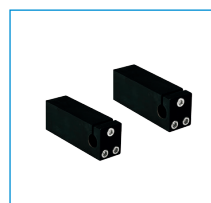
Detector magnético Angular Cable 5 m
MFS103KHC



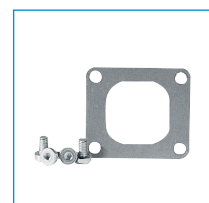
Detector magnético angular, cable 0,3m - con conector M8
MFS103SKHC



Racor recto
GVM5



Soporte de detector
KB1800-01



Conjunto de protección
ADB1803-B



Pieza de detección + Tornillo
SN0001

Referencia	► Datos técnicos*		
	GP1803N-B	GP1803NC-B	GP1803NO-B
Carrera por mordaza [mm]	3	3	3
Fuerza de agarre al cerrar [N]**	85	90	-
Fuerza de agarre al abrir [N]**	85	-	90
Fuerza de agarre mín. asegurada mediante muelles [N]	-	32	32
Tiempo de cierre [s]	0.015	0.02	0.02
Tiempo de apertura [s]	0.015	0.02	0.02
Precisión de repetición +/- [mm]	0.01	0.01	0.01
Presión de servicio mín. [bar]	3	5	5
Presión de servicio máx. [bar]	8	8	8
Temperatura de servicio mín. [°C]	5	5	5
Temperatura de servicio máx. [°C]	80	80	80
Volumen de cilindro por ciclo [cm³]	3.2	3	3
Peso [kg]	0.12	0.13	0.13

*Todos los datos verificados con 6 bar

**

