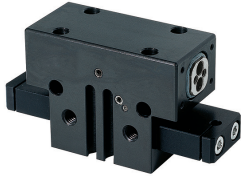
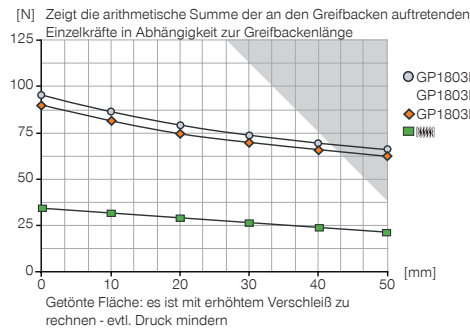


2-BACKEN-PARALLELGREIFER BAUGRÖSSE GP1803

▶ PRODUKTSPEZIFIKATIONEN

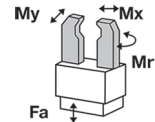


▶ Greifkraftdiagramm



▶ Kräfte und Momente

Zeigt statische Kräfte und Momente, die zusätzlich zur Greifkraft wirken können.



Mr	3
Mx	8
My	4
Fa	150

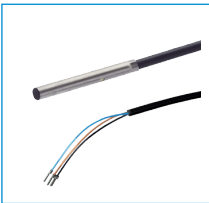
▶ IM LIEFERUMFANG ENTHALTEN



Zentrierhülse

DST80310

▶ ZUBEHÖREMPFEHLUNG



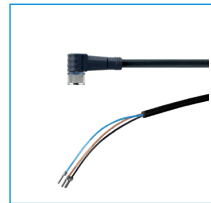
Induktiver Näherungsschalter - Kabel 5 m

NJ3-E2



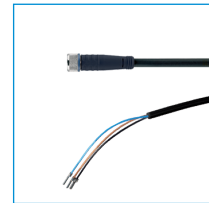
Induktiver Näherungsschalter Kabel 0,3 m - Stecker M8

NJ3-E2SK



Steckverbinder Winkel Kabel 5 m - Buchse M8

KAW500



Steckverbinder Gerade Kabel 5 m - Buchse M8

KAG500



Magnetfeldsensor Winkel Kabel 5 m

MFS103KHC



Magnetfeldsensor Winkel Kabel 0,3 m - Stecker M8

MFS103SKHC



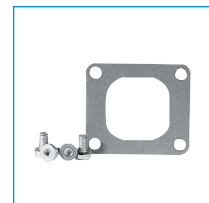
Gerade-Verschraubung

GVM5



Klemmbock

KB1800-01



Abdeckblech

ADB1803-B



Schaltnocke

SN0001

Bestell-Nr.	Technische Daten*		
	GP1803N-B	GP1803NC-B	GP1803NO-B
Hub pro Backe [mm]	3	3	3
Greifkraft beim Schließen [N]**	85	90	-
Greifkraft beim Öffnen [N]**	85	-	90
Durch Feder abgesicherte Greifkraft min. [N]	-	32	32
Schließzeit [s]	0,015	0,02	0,02
Öffnungszeit [s]	0,015	0,02	0,02
Wiederholgenauigkeit +/- [mm]	0,01	0,01	0,01
Betriebsdruck min. [bar]	3	5	5
Betriebsdruck max. [bar]	8	8	8
Betriebstemperatur min. [°C]	5	5	5
Betriebstemperatur max. [°C]	+80	+80	+80
Zylindervolumen pro Zyklus [cm³]	3,2	3	3
Gewicht [kg]	0,12	0,13	0,13

* Alle Werte gemessen bei 6 bar

** Gemessen ab Gehäuseoberkante

Für korrosionsbeständige Ausführung Bestellzusatz K anfügen

