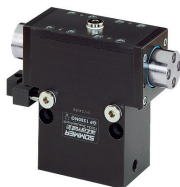


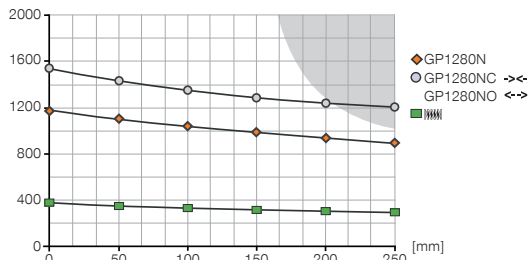
2-BACKEN-PARALLELGREIFER BAUGRÖSSE GP1280

▶ PRODUKTSPEZIFIKATIONEN



▶ Greifkraftdiagramm

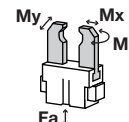
[N] Zeigt die Greifkraft in Abhängigkeit zur Greifbackenlänge



Getönte Fläche: es ist mit erhöhtem Verschleiß zu rechnen - evtl. Druck mindern

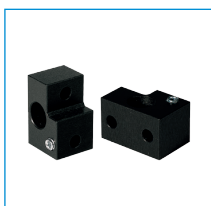
▶ Kräfte und Momente

Zeigt statische Kräfte und Momente, die zusätzlich zur Greifkraft wirken können.



Mr	40
Mx	75
My	40
Fa	1000

▶ IM LIEFERUMFANG ENTHALTEN



Klemmbock

KB8-07



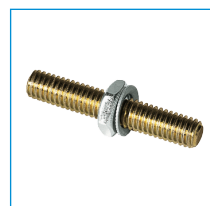
Zentrierhülse

DST41600



Schaltnocke

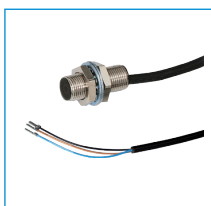
SN0007



Hubbegrenzung

HES0014

▶ ZUBEHÖREMPFEHLUNG



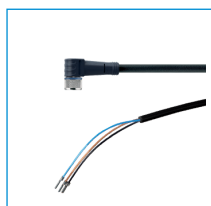
Induktiver Näherungsschalter - Kabel 5 m

NJ8-E2



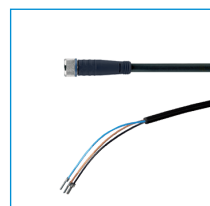
Induktiver Näherungsschalter - Stecker M8

NJ8-E2S



Steckverbinder Winkel
Kabel 5 m - Buchse M8

KAW500



Steckverbinder Gerade
Kabel 5 m - Buchse M8

KAG500



Magnetfeldsensor Winkel
Kabel 5 m

MFS103KHC



Magnetfeldsensor Winkel
Kabel 0,3 m - Stecker M8

MFS103SKHC



Magnetfeldsensor Gerade
Kabel 5 m

MFS204KHC



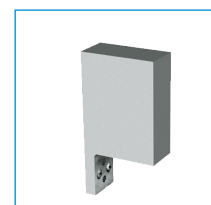
Magnetfeldsensor Gerade
Kabel 0,3 m - Stecker M8

MFS204SKHC



Gerade-Verschraubung

GV1-8X8



Universalbackensatz
Aluminium

UB1280

Bestell-Nr.	Technische Daten*		
	GP1280N	GP1280NC	GP1280NO
Hub pro Backe [mm]	40	40	40
Greifkraft beim Schließen [N]	1160	1550	-
Greifkraft beim Öffnen [N]	1160	-	1550
Durch Feder abgesicherte Greifkraft min. [N]	-	390	390
Schließzeit [s]	0,2	0,3	0,3
Öffnungszeit [s]	0,2	0,3	0,3
Wiederholgenauigkeit +/- [mm]	0,05	0,05	0,05
Betriebsdruck min. [bar]	3	5	5
Betriebsdruck max. [bar]	8	8	8
Betriebstemperatur min. [°C]	5	5	5
Betriebstemperatur max. [°C]	80	80	80
Zylindervolumen pro Zyklus [cm ³]	300	380	380
Gewicht [kg]	9,4	10,5	10,5

*Alle Werte gemessen bei 6 bar

