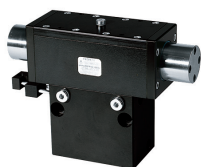


PINZE PARALLELE A DUE GANASCE

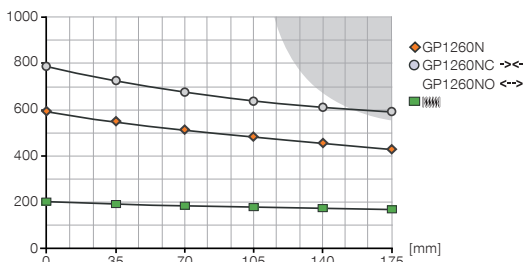
DIMENSIONI COSTRUTTIVE GP1260

► SPECIFICHE PRODOTTO



► Diagramma forza di presa

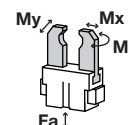
[N] Mostra la forza di presa in relazione alla lunghezza delle ganasce



Superfici colorate: probabile aumento di usura - diminuire eventualmente la pressione

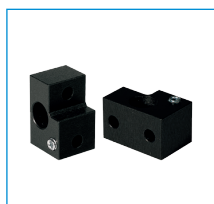
► Forze e momenti

Indica forze statiche e coppie che possono agire in aggiunta alla forza di presa.



Mr	25
Mx	45
My	25
Fa	600

► IN DOTAZIONE



Supporti sensore

KB8-07



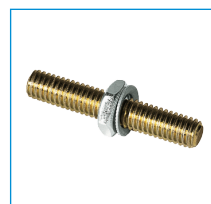
Boccole di centraggio

BDST40800



Contatto sensore + viti

SN0007



Limitatore di corsa

HES0005

► ACCESSORI CONSIGLIATI



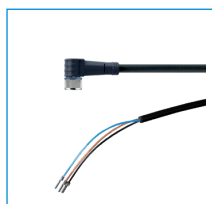
Sensori induttivi - Cavi 5 m

NJ8-E2



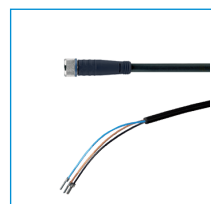
Sensori induttivi - Spina M8

NJ8-E2S



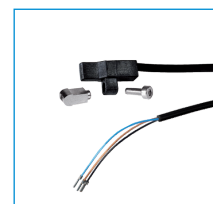
Connettori a spina angolari cavi 5 m - Presa M8

KAW500



Connettori a spina lineari cavi 5 m - Presa M8

KAG500



Sensori magnetici angolari cavi 5 m

MFS103KHC



Sensori magnetici angolari cavi 0,3 m - Spine M8

MFS103SKHC



Sensori magnetici lineari cavi 5 m

MFS204KHC



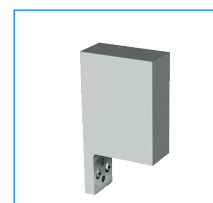
Sensori magnetici lineari cavi 0,3 m - Spine M8

MFS204SKHC



Raccordi filettati lineari

GV1-8X8



Kit di ganasce universali Alluminio

UB1260

Numero d'ordine	► Dati tecnici*		
	GP1260N	GP1260NC	GP1260NO
Corsa per ganascia [mm]	30	30	30
Forza di presa in chiusura [N]	580	780	-
Forza di presa in apertura [N]	580	-	780
Forza di presa min. assicurata dalla molla [N]	-	200	200
Tempo di chiusura [s]	0.09	0.15	0.15
Tempo di apertura [s]	0.09	0.15	0.15
Ripetibilità +/- [mm]	0.05	0.05	0.05
Pressione di esercizio min. [bar]	3	5	5
Pressione di esercizio mass. [bar]	8	8	8
Temperatura di esercizio min. [°C]	5	5	5
Temperatura di esercizio mass. [°C]	80	80	80
Volume d'aria per ciclo [cm ³]	115	145	145
Peso [kg]	3.9	4.2	4.2

*Tutti i dati misurati a 6 bar

