

# PINCES PARALLÈLES DEUX MORS

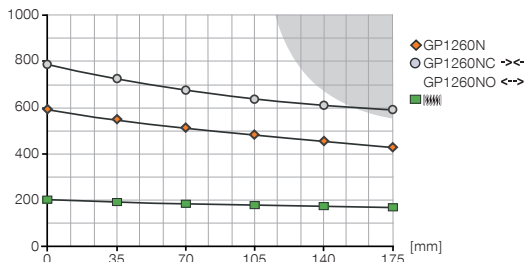
## TAILLE DE FABRICATION GP1260

### ► SPÉCIFICATIONS PRODUIT



#### ► Diagramme des forces

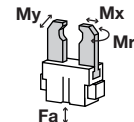
[N] Montre la force de préhension en fonction de la longueur des mors.



Surface grisée: il faut s'attendre à une usure prématurée des glissières - éviter réduire la pression

#### ► Forces et couples

Montre les couples et les forces qui peuvent agir en plus de la force de préhension.



Mr	25
Mx	45
My	25
Fa	600

### ► FOURNI



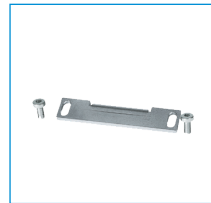
Support détecteur

KB8-07



Anneau de centrage

BDST40800



Came de détection + vis

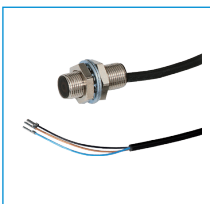
SN0007



Butée de fin de course réglable

HES0005

### ► ACCESSOIRES RECOMMANDÉS



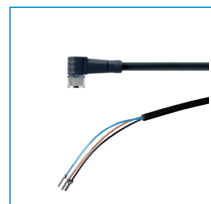
Détecteur de proximité inductif - Câble 5 m

NJ8-E2



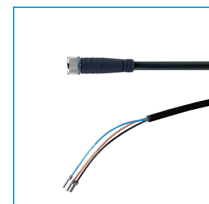
Détecteur de proximité inductif - Fiche M8

NJ8-E2S



Connecteur enfichable Équerre Câble 5 m - Douille M8

KAW500



Connecteur enfichable droit Câble 5 m - Douille M8

KAG500



Détecteur coudé câble 5 m

MFS103KHC



Détecteur magnétique Équerre Câble 0,3 m - Fiche M8

MFS103SKHC



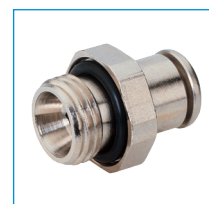
Détecteur droit câble 5 m

MFS204KHC



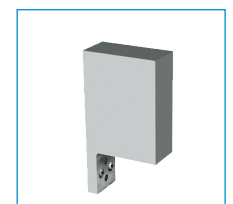
Détecteur magnétique Droit Câble 0,3 m - Fiche M8

MFS204SKHC



Raccord pneumatique droit

GV1-8X8



Jeu de mâchoires universelles Aluminium

UB1260

