

PINZAS PARALELAS

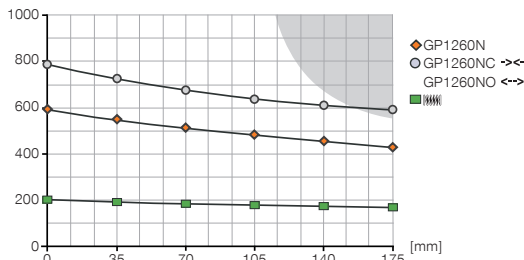
TAMAÑO CONSTRUCTIVO GP1260

► ESPECIFICACIONES DEL PRODUCTO



► Gráfico de fuerzas

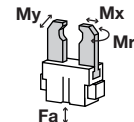
[N] Muestra la fuerza de agarre en relación con la longitud de los dedos.



Area sombreada: desgaste elevado - se debería reducir la presión

► Fuerzas y momentos

Muestra fuerzas y pares estáticos que pueden influir adicionalmente en la fuerza de agarre.



Mr	25
Mx	45
My	25
Fa	600

► INCLUIDO EN EL SUMINISTRO



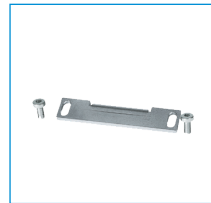
Soporte de detector

KB8-07



Anillo de centrado

BDST40800



Pieza de detección + Tornillo

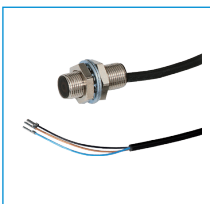
SN0007



Recorrido regulable

HES0005

► ACCESORIOS RECOMENDADOS



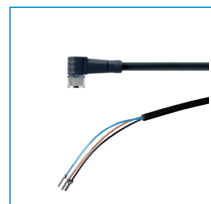
Detector inductivo - Cable 5 m

NJ8-E2



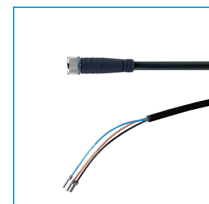
Detector inductivo - Conector M8

NJ8-E2S



Cable conector acodado, cable 5 m - Hembra M8

KAW500



Cable conector recto, cable 5 m - Hembra M8

KAG500



Detector magnético Angular Cable 5 m

MFS103KHC



Detector magnético angular, cable 0,3m - con conector M8

MFS103SKHC



Detector magnético Recto Cable 5 m

MFS204KHC



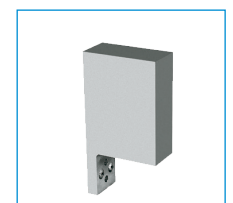
Detector magnético recto, cable 0,3 m - con conector M8

MFS204SKHC



Racor recto

GV1-8X8



Dedos universales Aluminio

UB1260

Referencia	► Datos técnicos*		
	GP1260N	GP1260NC	GP1260NO
Carrera por mordaza [mm]	30	30	30
Fuerza de agarre al cerrar [N]	580	780	-
Fuerza de agarre al abrir [N]	580	-	780
Fuerza de agarre mín. asegurada mediante muelles [N]	-	200	200
Tiempo de cierre [s]	0.09	0.15	0.15
Tiempo de apertura [s]	0.09	0.15	0.15
Precisión de repetición +/- [mm]	0.05	0.05	0.05
Presión de servicio mín. [bar]	3	5	5
Presión de servicio máx. [bar]	8	8	8
Temperatura de servicio mín. [°C]	5	5	5
Temperatura de servicio máx. [°C]	80	80	80
Volumen de cilindro por ciclo [cm³]	115	145	145
Peso [kg]	3.9	4.2	4.2

*Todos los datos verificados con 6 bar

