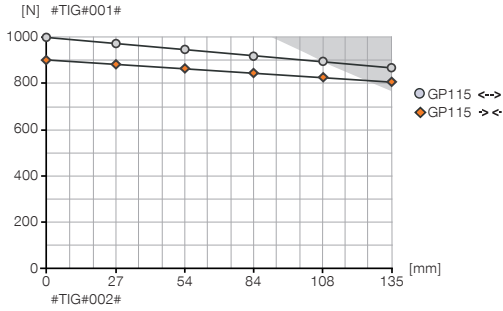


2조 평행 그리퍼 설비 크기 GP115

▶ 제품 규격

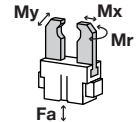


▶ 파지력 다이어그램



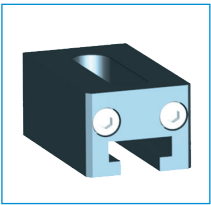
▶ 힘 및 모멘트

파지력에 추가로 작용할 수 있는 정적 힘과 모멘트를 표시합니다.



Mr	15
Mx	15
My	15
Fa	700

▶ 공급물품에 포함



클램프 서포트

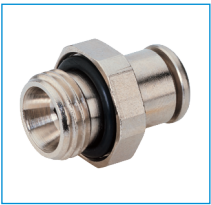
KB8-26



센터 슬리브

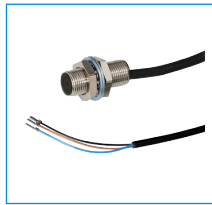
DST11500

▶ 부품 권장



직선-나사 체결부

GV1-8X8



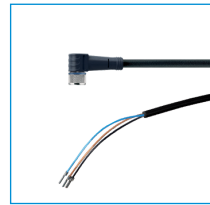
인덕티브 근접 스위치 - 케이블 5m

NJ8-E2



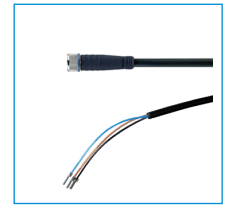
인덕티브 근접 스위치 - 플러그 M8

NJ8-E2S



플러그 연결, 각, 케이블 5m - 소켓 M8

KAW500



직선 케이블 5m - 소켓 M8 플러그 연결

KAG500



알루미늄 일반 조 세트

UB115



스틸 일반 조 세트

UB115ST

▶ 기술 데이터*	
주문번호	GP115
조당 스트로크 [mm]	15
폐쇄 시 파지력 [N]	930
개방 시 파지력 [N]	1000
폐쇄 시간 [s]	0.04
개방 시간 [s]	0.04
반복정밀도 +/- [mm]	0.05
최소 작동 압력 [bar]	3
최대 작동 압력 [bar]	8
최소 작동 온도 [°C]	5
최대 작동 온도 [°C]	80
사이클 당 실린더 부피 [cm³]	57
무게 [kg]	2.3

* 모든 수치는 6 bar 기준

