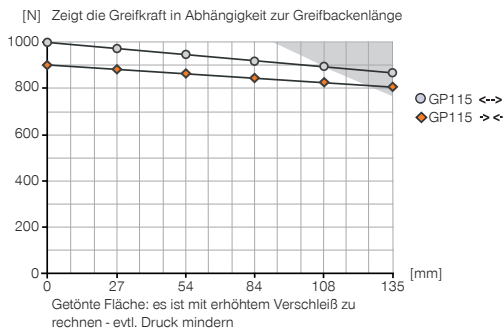


# 2-BACKEN-PARALLELGREIFER BAUGRÖSSE GP115

## ► PRODUKTSPEZIFIKATIONEN

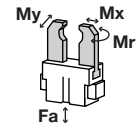


### ► Greifkraftdiagramm



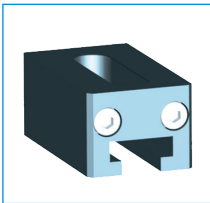
### ► Kräfte und Momente

Zeigt statische Kräfte und Momente, die zusätzlich zur Greifkraft wirken können.



Mr	15
Mx	15
My	15
Fa	700

## ► IM LIEFERUMFANG ENTHALTEN



Klemmbock

KB8-26



Zentrierhülse

DST11500

## ► ZUBEHÖREMPFEHLUNG



Gerade-Verschraubung

GV1-8X8



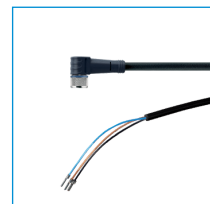
Induktiver Näherungsschalter - Kabel 5 m

NJ8-E2



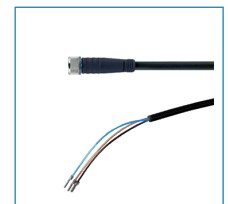
Induktiver Näherungsschalter - Stecker M8

NJ8-E2S



Steckverbinder Winkel Kabel 5 m - Buchse M8

KAW500



Steckverbinder Gerade Kabel 5 m - Buchse M8

KAG500



Universalbackensatz Aluminium

UB115



Universalbackensatz Stahl

UB115ST

► Technische Daten\*

Bestell-Nr.	GP115
Hub pro Backe [mm]	15
Greifkraft beim Schließen [N]	930
Greifkraft beim Öffnen [N]	1000
Schließzeit [s]	0,04
Öffnungszeit [s]	0,04
Wiederholgenauigkeit +/- [mm]	0,05
Betriebsdruck min. [bar]	3
Betriebsdruck max. [bar]	8
Betriebstemperatur min. [°C]	5
Betriebstemperatur max. [°C]	80
Zylindervolumen pro Zyklus [cm <sup>3</sup> ]	57
Gewicht [kg]	2,3

\*Alle Werte gemessen bei 6 bar

