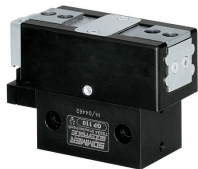
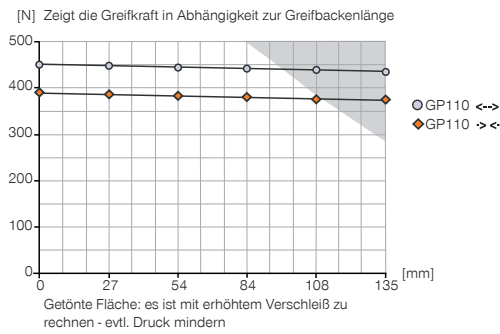


2-BACKEN-PARALLELGREIFER BAUGRÖSSE GP110

► PRODUKTSPEZIFIKATIONEN

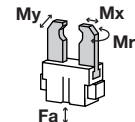


► Greifkraftdiagramm



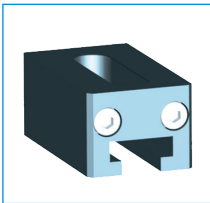
► Kräfte und Momente

Zeigt statische Kräfte und Momente, die zusätzlich zur Greifkraft wirken können.



Mr	8
Mx	8
My	8
Fa	250

► IM LIEFERUMFANG ENTHALTEN



Klemmbock

KB8-25



Zentrierhülse

BDST40800

► ZUBEHÖREMPFEHLUNG



Gerade-Verschraubung

GVM5



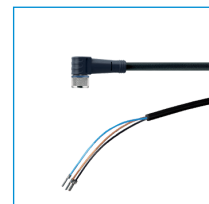
Induktiver Näherungsschalter - Kabel 5 m

NJ8-E2



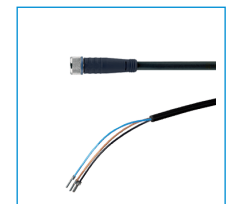
Induktiver Näherungsschalter - Stecker M8

NJ8-E2S



Steckverbinder Winkel
Kabel 5 m - Buchse M8

KAW500



Steckverbinder Gerade
Kabel 5 m - Buchse M8

KAG500



Universalbackensatz
Aluminium

UB110P



Universalbackensatz Stahl

UB110PST

► Technische Daten*	
Bestell-Nr.	GP110
Hub pro Backe [mm]	10
Greifkraft beim Schließen [N]	380
Greifkraft beim Öffnen [N]	430
Schließzeit [s]	0,04
Öffnungszeit [s]	0,04
Wiederholgenauigkeit +/- [mm]	0,05
Betriebsdruck min. [bar]	3
Betriebsdruck max. [bar]	8
Betriebstemperatur min. [°C]	5
Betriebstemperatur max. [°C]	80
Zylindervolumen pro Zyklus [cm ³]	17
Gewicht [kg]	0,9

*Alle Werte gemessen bei 6 bar

