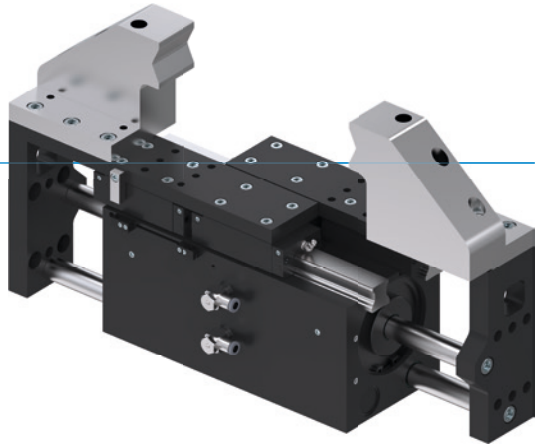


PINCE PARALLÈLES DEUX MORS GRANDE COURSE SÉRIE GH7000

▶ AVANTAGES PRODUIT



«L'application puissante»

▶ Force de préhension élevée

Grâce à la force de préhension élevée, vous pouvez manipuler en toute sécurité les pièces à usiner les plus lourdes dans votre application

▶ Charge de couple élevée

Le guidage linéaire fortes charges vous garantit une application ultra robuste

▶ Fonctionnement en continu impeccable

Notre qualité sans compromis « Made in Germany » vous garantit jusqu'à 10 millions de cycles sans entretien

▶ CARACTÉRISTIQUES DE LA SÉRIE

Taille de fabrication

GH7XXXX

 10 millions de cycles sans maintenance (max.)

 Capteur inductif

 IP64

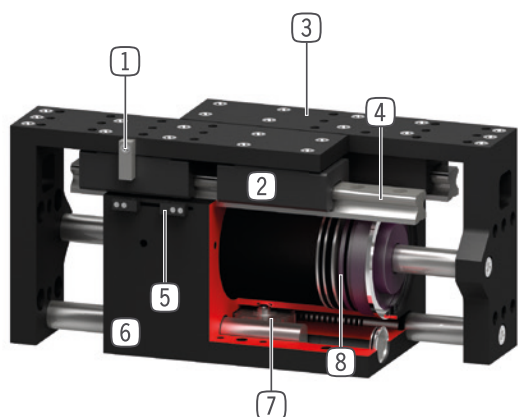
•

•

•



► DÉTAIL DES AVANTAGES



- ① **Came de détection**
 - pour détection de position
- ② **Chariot de guidage avec râcleur**
 - pour l'utilisation dans des conditions extrêmes
- ③ **Mors de préhension**
 - fixation des mors de préhension
- ④ **Guidage linéaire de précision**
 - idéal pour les forces transversales et les charges les plus élevées
 - double anti-rotation
- ⑤ **Support détecteur réglable**
 - fixation d'un détecteur de proximité inductif pour la détection du mor de la pince
- ⑥ **Boîtier robuste et léger**
 - Alliage aluminium anodisé
- ⑦ **Synchronisation**
 - via un pignon et une crémaillère
- ⑧ **Entraînement**
 - deux vérins pneumatiques à double effet

► CARACTÉRISTIQUES TECHNIQUES

	Course par mors [mm]	Force de préhension [N]	Poids [kg]	Classe IP
Taille de fabrication				
GH7665	65	8000 - 8500	33	IP64
GH76100	100	8000 - 8500	37	IP64

► AUTRES INFORMATIONS DISPONIBLES EN LIGNE

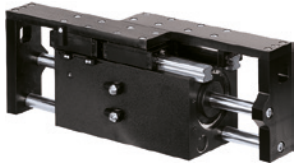


Toutes les informations en un clic sur www.zimmer-group.com. À l'aide de la référence du produit de votre choix, trouvez les données, plans, modèles 3D et instructions de service concernant la taille du modèle sélectionné. Rapide, clair et toujours à jour.

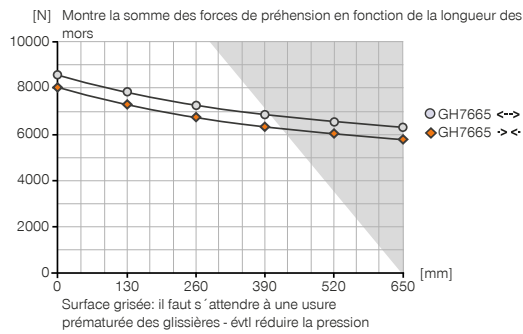
PINCE PARALLÈLES DEUX MORS GRANDE COURSE

TAILLE DE FABRICATION GH7665

► SPÉCIFICATIONS PRODUIT



► Diagramme des forces



► Forces et couples

Montre les couples et les forces qui peuvent agir en plus de la force de préhension.



Mr [Nm]	2000
Mx [Nm]	2000
My [Nm]	1500
Fa [N]	40000

► FOURNI



2 [pièce]
Support détecteur
KB8-28



2 [pièce]
Limiteur de débit unidirectionnel
DRV1-4X8

► ACCESSOIRES RECOMMANDÉS



ALIMENTATION EN ÉNERGIE



DSV1-4
Soupape de maintien de la pression



DSV1-4E
Soupape de maintien de la pression avec échappement d'air rapide



CAPTEURS



NJ8-E2
Détecteur de proximité inductif - Câble 5 m



NJ8-E2S
Détecteur de proximité inductif - Fiche M8



RACCORDS / AUTRES



KAG500
Connecteur enfichable droit Câble 5 m - Douille M8



KAW500
Connecteur enfichable Équerre Câble 5 m - Douille M8



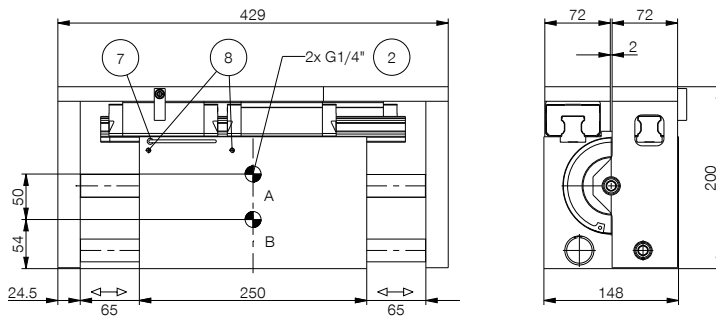
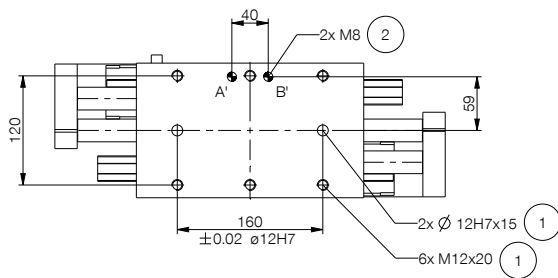
S8-G-3
Connecteur enfichable adaptable droit - Fiche M8



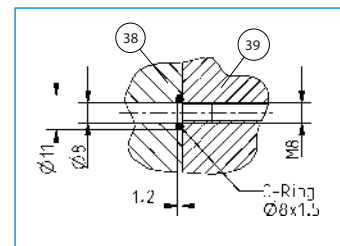
S12-G-3
Connecteur enfichable adaptable droit - Fiche M12

► **Caractéristiques techniques**

N° de commande	GH7665
Course par mors [mm]	65
Force de préhension à la fermeture [N]	8000
Force de préhension à l'ouverture [N]	8500
Temps de fermeture [s]	1.1
Temps d'ouverture [s]	1.1
Précision de répétition +/- [mm]	0.05
Pression de service min. [bar]	3
Pression de service max. [bar]	8
Pression de service nominal [bar]	6
Température de fonctionnement min. [°C]	+5
Température de fonctionnement max. [°C]	+80
Volume du vérin par cycle [cm ³]	1985
Protection de IEC 60529	IP64
Poids [kg]	33



- ① Fixation pince
- ② Alimentation en énergie
- ③ Fixation mors de préhension
- ⑦ Fixation des supports détecteurs
- ③⑧ Adaptateur
- ③⑨ Pince
- Ⓐ Raccord pneumatique (fermeture)
- Ⓑ Raccord pneumatique (ouverture)
- Ⓐ Raccord pneumatique alternatif (fermeture)
- Ⓑ Raccord pneumatique alternatif (ouverture)



Alimentation sans tube

