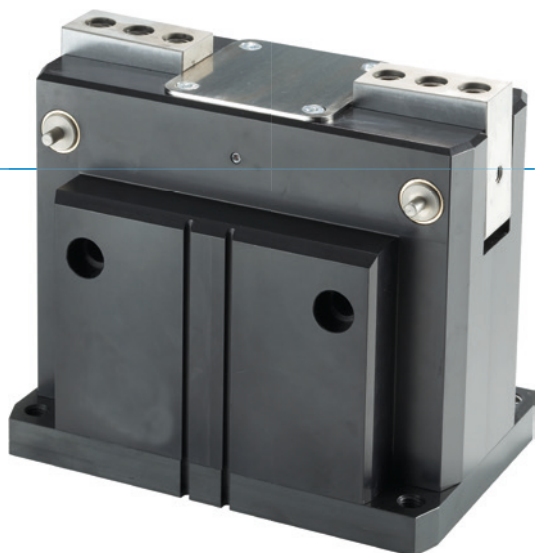


# CHWYTAKI DWUSZCZĘKOWE KĄTOWE SERIA GG1000

## ► ZALETY PRODUKTU



### „Silny”

#### ► Duża siła chwytania

Duża siła chwytania pozwala w pewny sposób manipulować najcięższymi elementami obrabianymi.




#### ► Wysokie obciążenie momentem

Napęd kątowy o dużym wymiarowaniu zapewnia maksymalną wytrzymałość podczas użytkowania.

#### ► Bezusterkowa praca ciągła

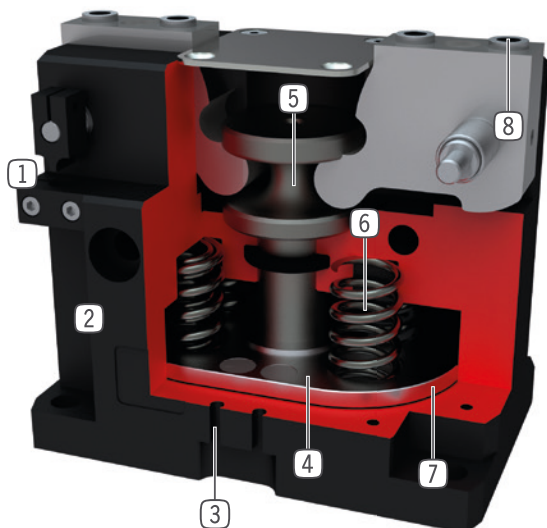
Nasza bezkompromisowa jakość „Made in Germany” gwarantuje do 10 mln cykli bez konserwacji.

## ► CECHY SERII

Rozmiar	Wersja	
GG1XXX	NC	FNC
 Szczęki chwytające z możliwością bocznego mocowania		•
 Sprężyna zamykająca C	•	•
 10 mln cykli bez konserwacji (maks.)	•	•
 Czujnik indukcyjny	•	•
 Czujnik pola magnetycznego	•	•
 Uszczelnienie pneumatyczne	•	•
 IP40	•	•



## ► KORZYŚCI – W SZCZEGÓŁACH



- ① **Krzywka przełączająca i element zaciskowy**  
- Do sprawdzania pozycji
- ② **Wytrzymała, lekka obudowa**  
- Stop aluminium pokryty twardą powłoką
- ③ **Wpust sprawdzający**  
- Rowek do pozycjonowania czujników pola magnetycznego
- ④ **Magnes stały**  
- Sygnalizator układu czujnika magnetycznego
- ⑤ **Przekładnia z dźwignią kolankową z wymuszonym prowadzeniem**  
- Zsynchronizowany ruch szczęk chwytających
- ⑥ **Zintegrowane zabezpieczenie siły chwytania**  
- Sprężyna umieszczona w komorze cylindra jako pochłaniacz energii
- ⑦ **Napęd**  
- Siłownik pneumatyczny o podwójnym działaniu
- ⑧ **Demontowana tuleja centrująca**  
- Szybkie i ekonomiczne pozycjonowanie szczęk chwytających

## ► DANE TECHNICZNE

Rozmiar	Skok [°]	Siła chwytająca [N]	Masa [kg]	Klasa IP
GG1065	20	2910 - 4160	1,3 - 1,4	IP40
GG1085	20	7120 - 9670	2,8 - 3,2	IP40
GG1110	20	18665 - 23240	6,3 - 6,7	IP40
GG1140	20	29110 - 36470	12,4 - 13	IP40

## ► WIĘCEJ INFORMACJI MOŻNA ZNALEŹĆ W INTERNECIE.



Wszystkie informacje za jednym kliknięciem: [www.zimmer-group.com](http://www.zimmer-group.com). Na podstawie numeru katalogowego pożądanego produktu można znaleźć dane, rysunki, modele 3D i instrukcje obsługi szukanego rozmiaru. Szybki dostęp do zawsze aktualnych i przejrzystych informacji.

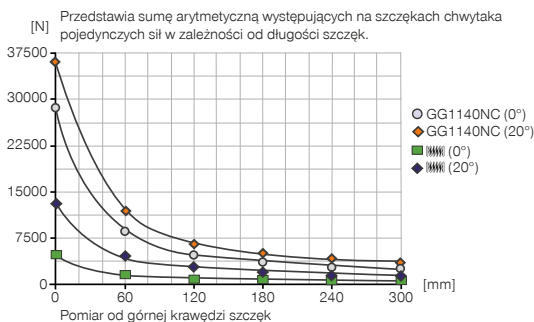
# CHWYTAKI DWUSZCZĘKOWE KĄTOWE

## ROZMIAR GG1140

### ► SPECYFIKACJE PRODUKTOWE

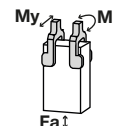


#### ► Wykres sił chwytania



#### ► Siły i momenty

Przedstawia statyczne siły i momenty, które mogą oddziaływać poza siłą chwytania.



Mr [Nm]	110
My [Nm]	120
Fa [N]	1500

### ► W ZAKRESIE DOSTAWY



4 [kawalek]  
Tuleja centrująca  
DST42000

### ► ZALECANE WYPOSAŻENIE DODATKOWE



#### ZASILANIE W ENERGIĘ



**GV1-4X8**  
Złącze śrubowe proste



#### TECHNIKA SENSOROWA



**MFS01-S-KHC-P2-PNP**  
Czujnik 2-punktowy kątem, kabel 0,3 m - Wtyczka M8



#### TECHNIKA SENSOROWA



**MFS02-S-KHC-P2-PNP**  
Czujnik 2-punktowy prosty, kabel 0,3 m - Wtyczka M8



**KB8-43**  
Element zaciskowy



#### PRZYŁĄCZA/POZOSTAŁE



**KHA1140-8**  
Uchwyt zaciskowy



**HES0008**  
Ogranicznik skoku



**NJ8-E2S**  
Indukcyjny czujnik zbliżeniowy – wtyk M8



**KAG500**  
Złącze wtykowe proste, przewód 5 m – gniazdo M8



**MFS01-S-KHC-P1-PNP**  
Czujnik pola magnetycznego kątowny, kabel 0,3 m - Wtyczka M8



**KAW500**  
Złącze wtykowe kątowne, przewód 5 m – gniazdo M8



**MFS02-S-KHC-P1-PNP**  
Czujnik pola magnetycznego prosty, kabel 0,3 m - Wtyczka M8



Nr katalogowy	Dane techniczne	
	GG1140NC	GG1140FNC
Skok na szczękę [°]	20	20
Moment chwytający przy zamykaniu maks. [Nm]	725	725
Moment chwytający zabezpieczony sprężyną [Nm]	143	143
Siła chwytająca przy zamykaniu przy 0° [N]	29110	29110
Siła chwytająca przy zamykaniu maks. (przy 20°) [N]	36470	36470
Zabezpieczona sprężyną siła chwytania (przy 0°) [N]	5740	5740
Zabezpieczona sprężyną siła chwytania (przy 20°) [N]	13110	13110
Czas zamykania [s]	0.25	0.25
Czas otwierania [s]	0.5	0.5
Dokładność powtarzania +/- [mm]	0.05	0.05
Ciśnienie robocze min. [bar]	4	4
Ciśnienie robocze maks. [bar]	8	8
Nominalne ciśnienie robocze [bar]	6	6
Temperatura robocza min. [°C]	5	5
Temperatura robocza maks. [°C]	+80	+80
Pojemność cylindra na cykl [cm <sup>3</sup> ]	760	760
Typ ochrony wg IEC 60529	IP40	IP40
Masa [kg]	12.4	13

