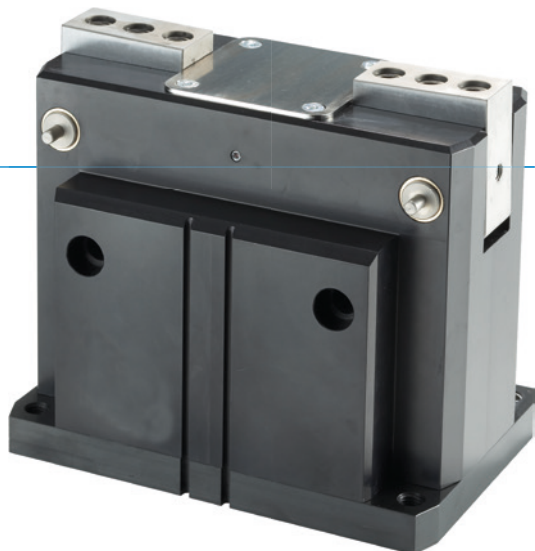


CHWYTAKI DWUSZCZĘKOWE KĄTOWE SERIA GG1000

► ZALETY PRODUKTU



„Silny”

► Duża siła chwytania

Duża siła chwytania pozwala w pewny sposób manipulować najcięższymi elementami obrabianymi.




► Wysokie obciążenie momentem

Napęd kątowy o dużym wymiarowaniu zapewnia maksymalną wytrzymałość podczas użytkowania.

► Bezusterkowa praca ciągła

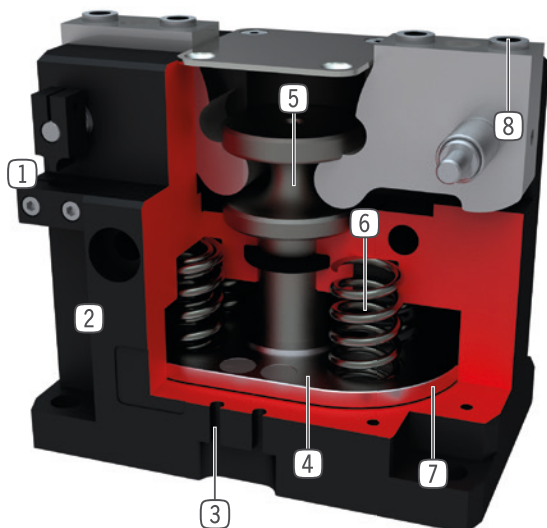
Nasza bezkompromisowa jakość „Made in Germany” gwarantuje do 10 mln cykli bez konserwacji.

► CECHY SERII

Rozmiar	Wersja	
GG1XXX	NC	FNC
 Szczęki chwytające z możliwością bocznego mocowania		•
 Sprężyna zamykająca C	•	•
 10 mln cykli bez konserwacji (maks.)	•	•
 Czujnik indukcyjny	•	•
 Czujnik pola magnetycznego	•	•
 Uszczelnienie pneumatyczne	•	•
 IP40	•	•



► KORZYŚCI – W SZCZEGÓŁACH



- ① **Krzywka przełączająca i element zaciskowy**
- Do sprawdzania pozycji
- ② **Wytrzymała, lekka obudowa**
- Stop aluminium pokryty twardą powłoką
- ③ **Wpust sprawdzający**
- Rowek do pozycjonowania czujników pola magnetycznego
- ④ **Magnes stały**
- Sygnalizator układu czujnika magnetycznego
- ⑤ **Przekładnia z dźwignią kolankową z wymuszonym prowadzeniem**
- Zsynchronizowany ruch szczęk chwytających
- ⑥ **Zintegrowane zabezpieczenie siły chwytania**
- Sprężyna umieszczona w komorze cylindra jako pochłaniacz energii
- ⑦ **Napęd**
- Siłownik pneumatyczny o podwójnym działaniu
- ⑧ **Demontowana tuleja centrująca**
- Szybkie i ekonomiczne pozycjonowanie szczęk chwytających

► DANE TECHNICZNE

Rozmiar	Skok [°]	Siła chwytająca [N]	Masa [kg]	Klasa IP
GG1065	20	2910 - 4160	1,3 - 1,4	IP40
GG1085	20	7120 - 9670	2,8 - 3,2	IP40
GG1110	20	18665 - 23240	6,3 - 6,7	IP40
GG1140	20	29110 - 36470	12,4 - 13	IP40

► WIĘCEJ INFORMACJI MOŻNA ZNALEŹĆ W INTERNECIE.



Wszystkie informacje za jednym kliknięciem: www.zimmer-group.com. Na podstawie numeru katalogowego pożądanego produktu można znaleźć dane, rysunki, modele 3D i instrukcje obsługi szukanego rozmiaru. Szybki dostęp do zawsze aktualnych i przejrzystych informacji.

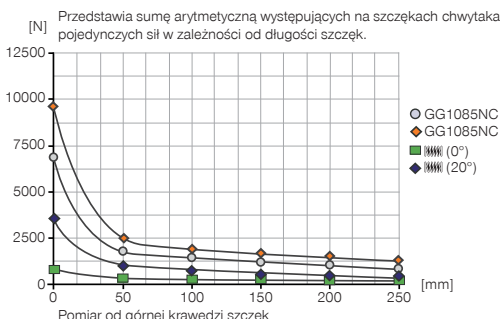
CHWYTAKI DWUSZCZĘKOWE KĄTOWE

ROZMIAR GG1085

► SPECYFIKACJE PRODUKTOWE

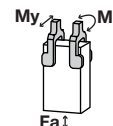


► Wykres sił chwytania



► Siły i momenty

Przedstawia statyczne siły i momenty, które mogą oddziaływać poza siłą chwytania.



Mr [Nm]	40
My [Nm]	50
Fa [N]	600

► W ZAKRESIE DOSTAWY



4 [kawalek]
Tuleja centrująca
DST41000

► ZALECANE WYPOSAŻENIE DODATKOWE



ZASILANIE W ENERGIĘ



GV1-8X8
Złącze śrubowe proste



TECHNIKA SENSOROWA



MFS01-S-KHC-P2-PNP
Czujnik 2-punktowy kątem, kabel 0,3 m - Wtyczka M8



TECHNIKA SENSOROWA



MFS02-S-KHC-P2-PNP
Czujnik 2-punktowy prosty, kabel 0,3 m - Wtyczka M8



KB8-43
Element zaciskowy



PRZYŁĄCZA/POZOSTAŁE



KHA1085-8
Uchwyt zaciskowy



HES0006
Ogranicznik skoku



NJ8-E2S
Indukcyjny czujnik zbliżeniowy – wtyk M8



KAG500
Złącze wtykowe proste, przewód 5 m – gniazdo M8



MFS01-S-KHC-P1-PNP
Czujnik pola magnetycznego kątowny, kabel 0,3 m - Wtyczka M8



KAW500
Złącze wtykowe kątowne, przewód 5 m – gniazdo M8



MFS02-S-KHC-P1-PNP
Czujnik pola magnetycznego prosty, kabel 0,3 m - Wtyczka M8



Nr katalogowy	Dane techniczne	
	GG1085NC	GG1085FNC
Skok na szczękę [°]	20	20
Moment chwytający przy zamykaniu maks. [Nm]	120	120
Moment chwytający zabezpieczony sprężyną [Nm]	18	18
Siła chwytająca przy zamykaniu przy 0° [N]	7120	7120
Siła chwytająca przy zamykaniu maks. (przy 20°) [N]	9670	9670
Zabezpieczona sprężyną siła chwytania (przy 0°) [N]	1040	1040
Zabezpieczona sprężyną siła chwytania (przy 20°) [N]	3600	3600
Czas zamykania [s]	0.05	0.05
Czas otwierania [s]	0.1	0.1
Dokładność powtarzania +/- [mm]	0.05	0.05
Ciśnienie robocze min. [bar]	4	4
Ciśnienie robocze maks. [bar]	8	8
Nominalne ciśnienie robocze [bar]	6	6
Temperatura robocza min. [°C]	5	5
Temperatura robocza maks. [°C]	+80	+80
Pojemność cylindra na cykl [cm ³]	145	145
Typ ochrony wg IEC 60529	IP40	IP40
Masa [kg]	2.8	3.2

