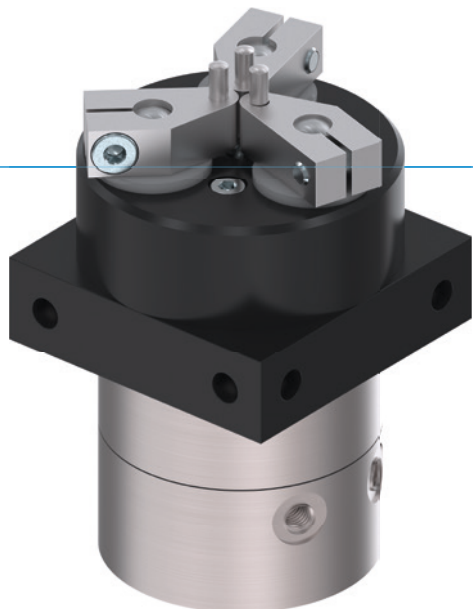


# 3指定心抓手

## GD 系列

### ▶ 产品优点






#### "灵活的"

- ▶ **在最小的安装空间内实现最大行程**  
一个类型的抓手可以适用于多种应用
- ▶ **抓手手指随厂配置**  
减少您设计中可能出现的问题, 生产成本及安装时间
- ▶ **灵活的行程调整**  
从可选行程限制中, 您可以选择适合您应用的行程, 甚至可实现行程检测

### ▶ 产品特点

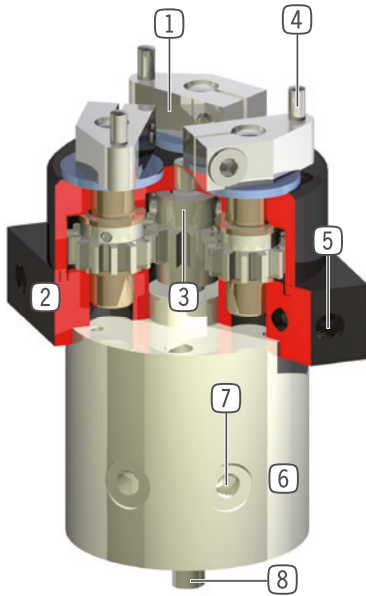
#### 结构尺寸

#### GDXX

 (最多) 1 千万次循环免维护	●
 接近传感器	●
 IP40	●



## 优势细节



- ① 旋转式抓取
  - 适用于不同直径工件
- ② 坚固且轻的外壳
  - 硬涂层铝合金
- ③ 水平传输
  - 抓手手指同步移动
- ④ 标准销作为手指
  - 安装和定位
  - 多个不同的安装面可方便安装
- ⑥ 驱动
  - 双作用气缸
- ⑦ 能源供应
  - 可轴向或径向
- ⑧ 轴保护
  - 用来组装配件。例如:传感器

## 技术数据

尺寸型号	行程 [°]	夹持力矩 [Nm]	重量 [kg]	IP 等级
GD1	130	0,12	0.08	IP40
GD10	180	1	0.22	IP40
GD50	120	9	2.7	IP40

## 更多详情请上网查询



所有信息查询请点击:[www.zimmer-group.com](http://www.zimmer-group.com)。产品参数、绘图、3D模型和操作说明均可根据产品型号查询。清晰且实时更新。

# 3指定心抓手

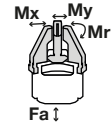
## GD10 尺寸型号

### ▶ 产品规格



### ▶ 力和力矩

显示除夹持力外可能作用的静力和力矩。



Mr [Nm]	1
Mx [Nm]	1
My [Nm]	0.5
Fa [N]	30

### ▶ 配件建议



#### 能源供应



**GVM5**  
直插接头-快接式



**DEV04**  
快泄阀



**DSV1-8**  
气压安全阀



#### 能源供应



**DSV1-8E**  
带快速排气装置的压力安全阀



#### 接口 / 其他



**DB10**  
转动限制器

### ▶ 建议转动限制器配件



**NJ12-E2S**  
接近开关 - M8连接头



**AI-M8X1-38**  
停止位置调节螺丝



**AI-M8X1-53**  
停止位置调节螺丝



**KAG500**  
插入式直连接头电缆 5 m - M8插头(母头)

订购编号	GD10
单边行程 [°]	180
抓手闭合时最小直径 [mm]	5
抓手闭合时最大直径 [mm]	45
抓手张开时最小直径 [mm]	11
抓手张开时最大直径 [mm]	51
闭合抓取力矩 [Nm]	1
张开抓取力矩 [Nm]	1
闭合时间 [s]	0.07
张开时间 [s]	0.07
重复定位精度 +/- [mm]	0.05
最小操作气压 [bar]	3
最大操作气压 [bar]	8
额定操作气压 [bar]	6
最低操作温度 [°C]	+5
最高操作温度 [°C]	+60
每循环耗气体积 [cm³]	20
根据IEC 60529标准安全保护	IP40
重量 [kg]	0.22

