

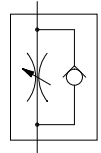
RACORES ESTRANGULADORES Y ANTIRETORNO GIRATORIO

SERIE DRV

► ESPECIFICACIONES DEL PRODUCTO



- Racores estranguladores y antirretorno ajustables para regular el aire de escape
- Óptimas para regular las velocidades en movimientos del émbolo
- Versión angular



► Datos técnicos

| Referencia | DRVM5X4 | DRV1-8X6 | DRV1-8X8 | DRV1-4X8 |
|--------------------------------------|------------|------------|------------|------------|
| Rosca de conexión | M5 | G1/8" | G1/8" | G1/4" |
| Conexión de manguera Ø exterior [mm] | 4 | 6 | 8 | 8 |
| S [mm] | 8 | 14 | 14 | 17 |
| Medida L1 [mm] | 21.5 | 29 | 29 | 31 |
| Medida L2 [mm] | 17 | 23.5 | 21.5 | 25.5 |
| Medida L3 [mm] | 7.5 | 11 | 11 | 12 |
| Medida i [mm] | 4 | 6 | 6 | 7.5 |
| Presión de servicio [bar] | 2 ... 10 | 2 ... 10 | 2 ... 10 | 2 ... 10 |
| Temperatura de servicio [°C] | +5 ... +80 | +5 ... +80 | +5 ... +80 | +5 ... +80 |

