

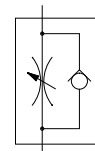
# DŁAWIĄCE ZAWORY ZWROTNE

## SERIA DRV

### ► SPECYFIKACJE PRODUKTOWE



- Regulowane dławiące zawory zwrotne do regulacji odprowadzanego powietrza
- Optymalne do regulacji prędkości ruchów tłoków



### ► Dane techniczne

Nr katalogowy	DRV1-4I	DRV1-8I
Gwint przyłączeniowy	G1/4"	G1/8"
Wymiar i [mm]	12	8
Wymiar L [mm]	52	32
Wymiar L1 [mm]	58	48
Wymiar M [mm]	M20x1.5	M12x1
Wymiar H [mm]	20	16
Wymiar m [mm]	34	24
Wymiar d [mm]	6.3	4.3
Ciśnienie robocze [bar]	2 ... 10	2 ... 10
Temperatura robocza [°C]	+5 ... +80	+5 ... +80

