

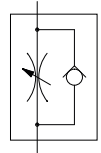
DROSSELRÜCKSCHLAGVENTILE

SERIE DRV

► PRODUKTSPEZIFIKATIONEN



- Einstellbare Drosselrückschlagventile zur Regulierung der Abluft
- Optimal zur Regulierung der Geschwindigkeiten bei Kolbenbewegungen



► Technische Daten

Bestell-Nr.	DRV1-4I	DRV1-8I
Anschlussgewinde	G1/4"	G1/8"
Maß i [mm]	12	8
Maß L [mm]	52	32
Maß L1 [mm]	58	48
Maß M [mm]	M20x1,5	M12x1
Maß H [mm]	20	16
Maß m [mm]	34	24
Maß d [mm]	6,3	4,3
Betriebsdruck [bar]	2 ... 10	2 ... 10
Betriebstemperatur [°C]	+5 ... +80	+5 ... +80

