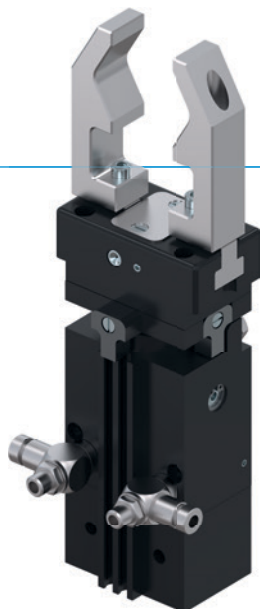


CHWYTAKI DWUSZCZĘKOWE RÓWNOLEGŁE OBROTOWE SERIA DGP400

► ZALETY PRODUKTU



„DWA w JEDNYM”

► Pewne prowadzenie dzięki rowkowi w kształcie litery „T”

Ta powszechnie stosowana i sprawdzona technika prowadzenia najskuteczniej zapewnia maksymalne bezpieczeństwo procesowe.



► 2 w 1

Chwyatanie i obracanie w jednym module umożliwia optymalne wykorzystanie przestrzeni konstrukcyjnej.

► Możliwość indywidualnego nastawienia

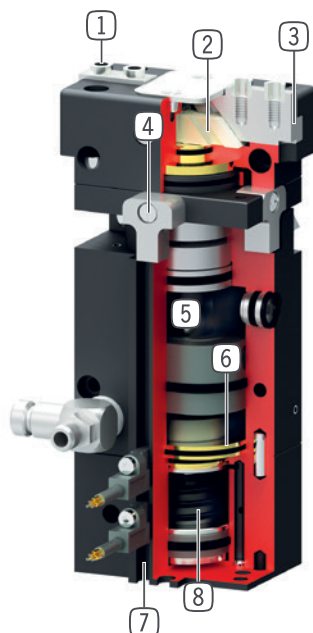
Pozwala to zachować elastyczność: Kąt obrotu 90° albo 180° – Ty decydujesz na miejscu, czego potrzebujesz do swojego zastosowania.

► CECHY SERII

Rozmiar	Wersja		
	DGP40X	N	NC
 1,5 mln cykli bez konserwacji (maks.)	●	●	●
 Sprężyna zamykająca C		●	
 Sprężyna otwierająca O			●
 Czujnik pola magnetycznego	●	●	●
 Kąt wychylenia 90°	●	●	●
 Kąt wychylenia 180°	●	●	●
 IP 40	●	●	●



► KORZYŚCI – W SZCZEGÓŁACH



- 1 **Demontowana tuleja centrująca**
 - Szybkie i ekonomiczne pozycjonowanie szczęk chwytających
- 2 **Przekładnia z hakiem klinowym z wymuszonym prowadzeniem**
 - Zsynchronizowany ruch szczęk chwytających
- 3 **Precyzyjne prowadzenie w rowku o kształcie litery „T”**
 - Duże pochłanianie sił i momentu
- 4 **Możliwość ustawienia pozycji krańcowej 0/90/180°**
 - W zakresie dostawy zawarte zderzaki krańcowe dla 0/90/180°.
- 5 **Mechanizm krzywkowy**
 - Wytrzymały, mało zużywający się
- 6 **Napęd**
 - Dwa siłowniki pneumatyczne o podwójnym działaniu
- 7 **Wpust na czujnik pola magnetycznego**
 - Kontrola pozycji obrotu i pozycji szczęk chwytaka
- 8 **Zintegrowane zabezpieczenie siły chwytania**
 - Sprężyna umieszczona w komorze cylindra jako pochłaniacz energii, opcjonalnie w wersji C i O

► DANE TECHNICZNE

Rozmiar	Skok na szczękę [mm]	Siła chwytająca [N]	Masa [kg]	Klasa IP
DGP404	4	115 - 155	0,44 - 0,48	IP40

► WIĘCEJ INFORMACJI MOŻNA ZNALEŹĆ W INTERNECIE.



Wszystkie informacje za jednym kliknięciem: www.zimmer-group.com. Na podstawie numeru katalogowego pożądanego produktu można znaleźć dane, rysunki, modele 3D i instrukcje obsługi szukanego rozmiaru. Szybki dostęp do zawsze aktualnych i przejrzystych informacji.

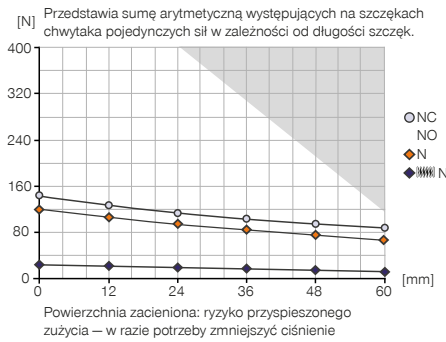
CHWYTAKI DWUSZCZĘKOWE RÓWNOLEGŁE OBROTOWE

ROZMIAR DGP404

► SPECYFIKACJE PRODUKTOWE

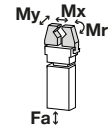


► Wykres sił chwytania



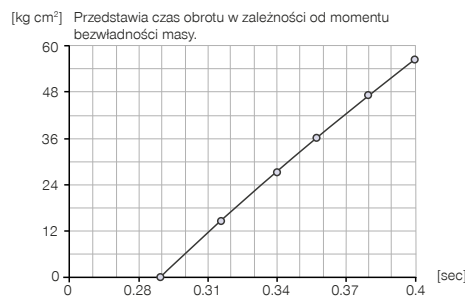
► Siły i momenty

Przedstawia statyczne siły i momenty, które mogą oddziaływać poza siłą chwytania.



Mr [Nm]	8
Mx [Nm]	15
My [Nm]	10
Fa [N]	300

► Wykres czasu obrotu



► W ZAKRESIE DOSTAWY



2 [kawałek]
Wychyliny dławiący zawór zwrotny
DRVM5X4



4 [kawałek]
Tuleja centrująca
DST40400



1 [kawałek]
Zderzak 90° + 180°
ANS0065

► ZALECANE WYPOSAŻENIE DODATKOWE



ZASILANIE W ENERGIĘ



GVM5
Złącze śrubowe proste



TECHNIKA SENSOROWA



MFS01-S-KHC-P1-PNP
Czujnik pola magnetycznego kątowy, kabel 0,3 m -
Wtyczka M8



TECHNIKA SENSOROWA



MFS01-K-KHC-P1-PNP
Czujnik pola magnetycznego kątowy, kabel 5 m

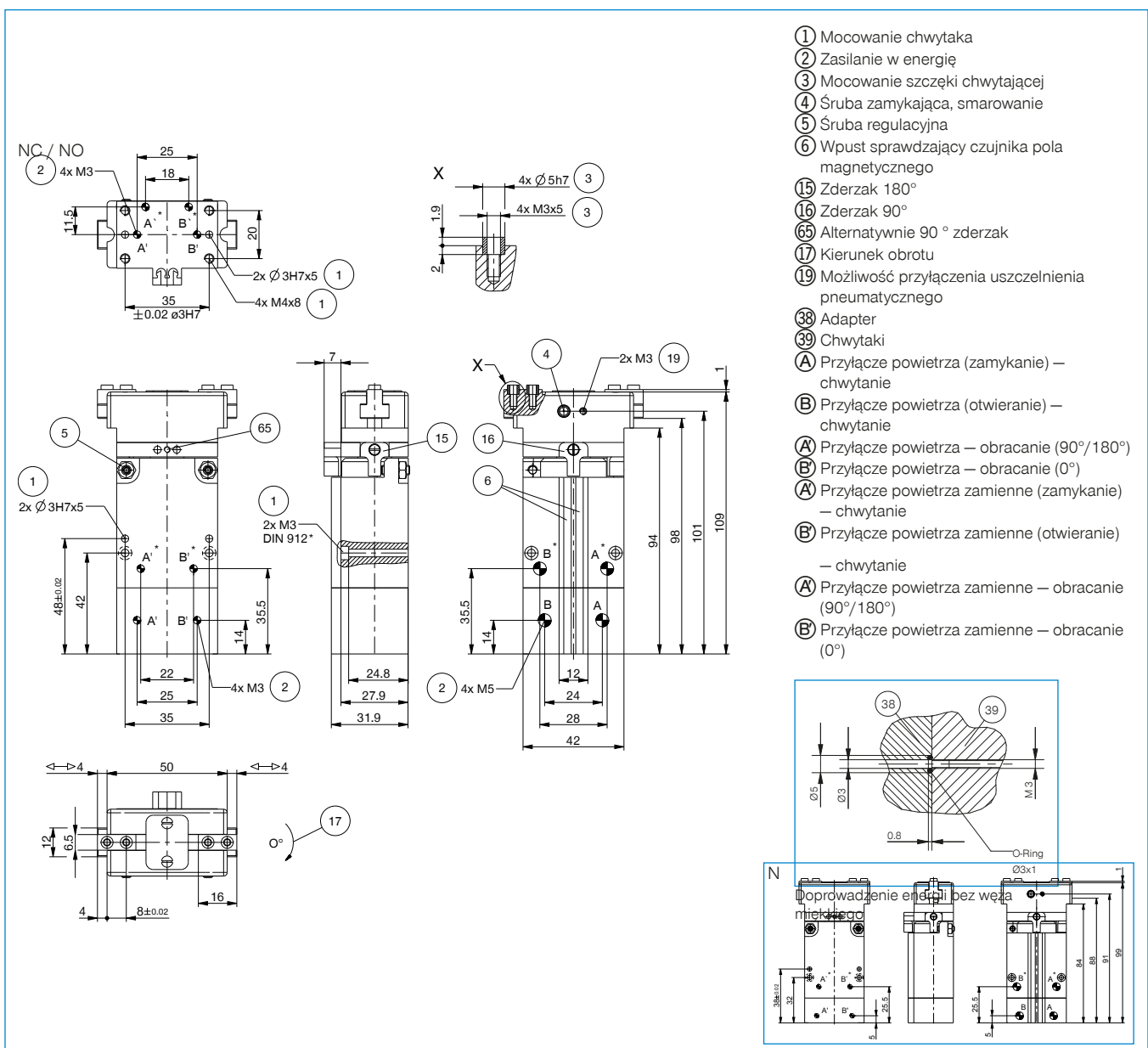


MFS02-K-KHC-P1-PNP
Czujnik pola magnetycznego prosty, kabel 5 m



MFS02-S-KHC-P1-PNP
Czujnik pola magnetycznego prosty, kabel 0,3 m -
Wtyczka M8

Nr katalogowy	Dane techniczne		
	DGP404N	DGP404NC	DGP404NO
Skok na szczękę [mm]	4	4	4
Siła chwytająca przy zamykaniu [N]	115	155	
Siła chwytająca przy otwieraniu [N]	115		155
Zabezpieczona sprężyną siła chwytania min. [N]		40	40
Czas zamykania/czas otwierania [s]	0.01 / 0.01	0.015 / 0.015	0.015 / 0.015
Moment obrotowy [Nm]	0.5	0.5	0.5
Dokładność powtarzania +/- [mm]	0.05	0.05	0.05
Dokładność powtarzania +/- [°]	0.05	0.05	0.05
Obciążenie łożyska osiowe [N]	960	960	960
Obciążenie łożyska promieniowe [Nm]	10	10	10
Ciśnienie robocze [bar]	3 ... 8	3 ... 8	3 ... 8
Nominalne ciśnienie robocze [bar]	6	6	6
Temperatura robocza [°C]	5 ... +80	5 ... +80	5 ... +80
Pojemność cylindra na cykl [cm³]	3	5	5
Pojemność cylindra na cykl 90° [cm³]	4.5	4.5	4.5
Pojemność cylindra na cykl 180° [cm³]	9	9	9
Typ ochrony wg IEC 60529	IP40	IP40	IP40
Masa [kg]	0.44	0.47	0.47



- 1 Mocowanie chwytaka
- 2 Zasilanie w energię
- 3 Mocowanie szczęki chwytającej
- 4 Śruba zamykająca, smarowanie
- 5 Śruba regulacyjna
- 6 Wpust sprawdzający czujnika pola magnetycznego
- 15 Zderzak 180°
- 16 Zderzak 90°
- 65 Alternatywnie 90° zderzak
- 17 Kierunek obrotu
- 19 Możliwość przyłączenia uszczelnienia pneumatycznego
- 38 Adapter
- 39 Chwytniki
- A Przyłącze powietrza (zamykanie) – chwytanie
- B Przyłącze powietrza (otwieranie) – chwytanie
- A Przyłącze powietrza – obracanie (90°/180°)
- B Przyłącze powietrza – obracanie (0°)
- A Przyłącze powietrza zamienne (zamykanie) – chwytanie
- B Przyłącze powietrza zamienne (otwieranie) – chwytanie
- A Przyłącze powietrza zamienne – obracanie (90°/180°)
- B Przyłącze powietrza zamienne – obracanie (0°)