

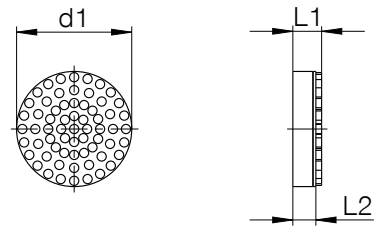
# ZAWORY, ZŁĄCZA SKRĘCANE, AKCESORIA

## WKŁADY SZCZEK

### ► SERIA DG – GUMOWE ELEMENTY DOCISKOWE



- Dostępne w różnych wersjach
- Jednostka opakowania zawiera 6 szt.



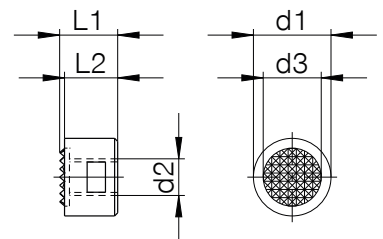
#### ► Dane techniczne

Nr katalogowy	DG6	DG6SI	DG10	DG10SI	DG16	DG16SI	DG20	DG20SI
Ø d1 [mm]	6m6	6m6	10m6	10m6	16m6	16m6	20m6	20m6
Wymiar L1 [mm]	5	5	5	5	5	5	5	5
Wymiar L2 [mm]	3.5	3.5	3.5	3.5	3.5	3.5	3.5	3.5
Materiał	NBR	Silikon	NBR	Silikon	NBR	Silikon	NBR	Silikon
Kolor	Czarne	Niebieskie	Czarne	Niebieskie	Czarne	Niebieskie	Czarne	Niebieskie
Odporność na temperaturę do maks. [°C]	120	200	120	200	120	200	120	200
Twardość w skali Shore'a	65 +/- 3	60 +/- 5	65 +/- 3	60 +/- 5	65 +/- 3	60 +/- 5	65 +/- 3	60 +/- 5

### ► SERIA GR – ELEMENTY DOCISKOWE ZE STOPU TWARDEGO



- Dostępne w różnych wersjach



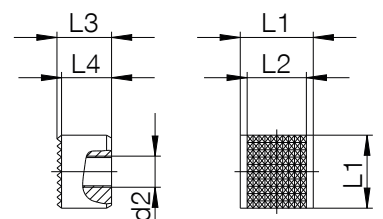
#### ► Dane techniczne

Nr katalogowy	GR4	GR4A	GR4C	GR5	GR6
Ø d1 [mm]	12,7	12,7	12,7	15,8	19
Ø d2 [mm]	M6	M6	M6	M6	M6
Ø d3 [mm]	9,5	9,5	9,5	12,7	15,8
Wymiar L1 [mm]	9,5	12,7	16,5	9,5	9,5
Wymiar L2 [mm]	8,7	11,9	15,8	8,7	8,7

### ► SERIA GR – ELEMENTY DOCISKOWE ZE STOPU TWARDEGO



- Dostępne w różnych wersjach



#### ► Dane techniczne

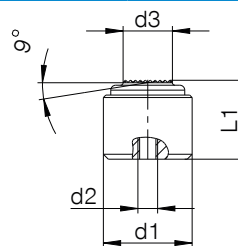
Nr katalogowy	SG4
Ø d2 [mm]	M6
Wymiar L1 [mm]	12,7
Wymiar L2 [mm]	10,3
Wymiar L3 [mm]	9,5
Wymiar L4 [mm]	8,7



## ► SERIA J – WYSOKIEJ WYTRZYMAŁOŚCI, RUCHOME ELEMENTY DOCISKOWE ZE STALI



- Dostępne w różnych wersjach



### Nr katalogowy

Ø d1 [mm]

Ø d2 [mm]

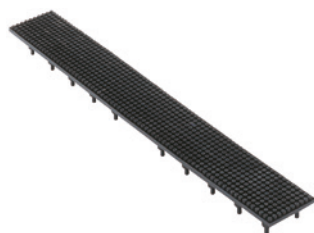
Ø d3 [mm]

Wymiar L1 [mm]

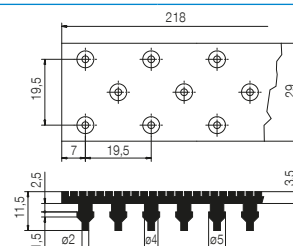
### ► Dane techniczne

	J712	J718	J728
Ø d1 [mm]	12n6	18n6	28n6
Ø d2 [mm]	M3	M4	M5
Ø d3 [mm]	7	10	20
Wymiar L1 [mm]	10	16	25

## ► SERIA GU – SZCZĘKI GUMOWE



- Dostępne w różnych wersjach
- GU1: Szczęka podstawowa z wypustkami wciągany
- Otwory do mocowania wypustek wciąganych – 4,5 mm



### Nr katalogowy

Wytrzymałość DIN 53504 min. [N/mm<sup>2</sup>]

Materiał

Kolor

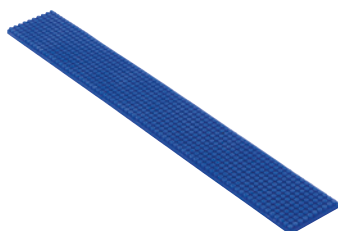
Odporność na temperaturę do maks. [°C]

Twardość w skali Shore'a

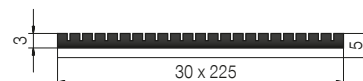
### ► Dane techniczne

	GU1	GU1SI
Wytrzymałość DIN 53504 min. [N/mm <sup>2</sup> ]	10	10
Materiał	NBR	Silikon
Kolor	Czarne	Niebieskie
Odporność na temperaturę do maks. [°C]	120	200
Twardość w skali Shore'a	65 +/- 3	60 +/- 5

## ► SERIA GU – SZCZĘKI GUMOWE



- Dostępne w różnych wersjach
- Szczęka gumowa z płytką podstawną z aluminium



### Nr katalogowy

Wytrzymałość DIN 53504 min. [N/mm<sup>2</sup>]

Materiał

Kolor

Odporność na temperaturę do maks. [°C]

Twardość w skali Shore'a

### ► Dane techniczne

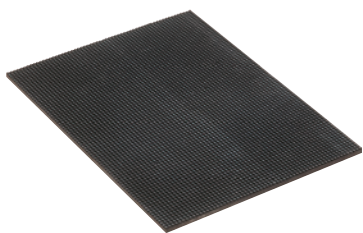
	GU2	GU2SI
Wytrzymałość DIN 53504 min. [N/mm <sup>2</sup> ]	10	10
Materiał	NBR	Silikon
Kolor	Czarne	Niebieskie
Odporność na temperaturę do maks. [°C]	120	200
Twardość w skali Shore'a	65 +/- 3	60 +/- 5



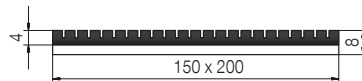
# ZAWORY, ZŁĄCZA SKRĘCANE, AKCESORIA

## WKŁADY SZCZEK

### ► SERIA GU – SZCZĘKI GUMOWE



- Dostępne w różnych wersjach
- Szczęka gumowa z płytką podstawną z aluminium



#### Nr katalogowy

Wytrzymałość DIN 53504 min. [N/mm <sup>2</sup> ]	10	10
Materiał	NBR	Silikon
Kolor	Czarne	Niebieskie
Odporność na temperaturę do maks. [°C]	120	200
Twardość w skali Shore'a	65 +/- 3	60 +/- 5

#### ► Dane techniczne

GU2G	GU2GSI
10	10
NBR	Silikon
Czarne	Niebieskie
120	200
65 +/- 3	60 +/- 5

### ► SERIA KF – GUMOWA FOLIA KLEJĄCA



- Z gładką powierzchnią lub z wypustkami
- Dopasowuje się optymalnie do kształtu szczęki chwytającej
- Do uzyskania idealnych wartości tarcia oraz wyrównania niewielkich tolerancji przy chwytaniu kilku elementów
- Działa odpychająco na kleiste materiały.

#### Nr katalogowy

Wielkość [mm]	500 x 100	500 x 100
Materiał	Impregnowana tkanina bawełniana ze specjalnym pokryciem	Impregnowana tkanina bawełniana ze specjalnym pokryciem
Powierzchnia	Gładka	Z wypustkami
Grubość materiału [mm]	0.48	0.48
Maks. dopuszczalna temperatura [°C]	+60 (krótkotrwale do 100°C)	+60 (krótkotrwale do 100°C)
Odporność na rozerwanie	0.9	0.9
Siła klejąca	22	22

#### ► Dane techniczne

KF50G	KF50N
500 x 100	500 x 100
Impregnowana tkanina bawełniana ze specjalnym pokryciem	Impregnowana tkanina bawełniana ze specjalnym pokryciem
Gładka	Z wypustkami
0.48	0.48
+60 (krótkotrwale do 100°C)	+60 (krótkotrwale do 100°C)
0.9	0.9
22	22

### ► SERIA BGM – MASA PLASTYCZNA



- Możliwość utworzenia w kilka kroków zindywidualizowanych szczęk chwytających
- Twarda jak metal; dzięki wypełnieniu silikonowemu nadaje się do najdelikatniejszych elementów.
- Wystarczy do ok. 10 miseczek do szczęk średniej wielkości.

#### Nr katalogowy

Wersja	Masa plastyczna	Mieszanka silikonowa
--------	-----------------	----------------------

#### ► Dane techniczne

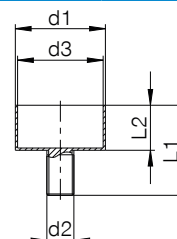
BGM-H	BGM-W
Masa plastyczna	Mieszanka silikonowa



## ► SERIA BN – MISECZKI DO SZCZEK NA MASĘ PŁASTYCZNĄ



- Miseczki do szczęk w różnych wielkościach do masy plastycznej BGM



### Nr katalogowy

Ø d1 [mm]  
Ø d2 [mm]  
Ø d3 [mm]  
Wymiar L1 [mm]  
Wymiar L2 [mm]

### ► Dane techniczne

BN8	BN12	BN16	BN20
6	10	16	20
M3	M4	M5	M6
5	9	15	19
8	12	16	20
4	6	8	10

## ► SERIA GU800 – GUMA DO ODLEWÓW



- Do skomplikowanych szczęk chwytnych z otworami, uszczelkami i powłokami walca
- Do napraw taśmociągów, opon z pełnej gumy, rolek transportowych, rur, ochrony maszyn przed drganiem, izolacji

### Nr katalogowy

Proporcje mieszania  
Twardość w skali Shore'a po utwardzeniu (ISO 868)  
Gęstość  
Wytrzymałość na rozciąganie (ISO 37) [N/mm<sup>2</sup>]  
Wydłużenie przy zerwaniu (ISO 37)  
Wytrzymałość na dalsze rozrywanie (DIN 53356)  
Dopuszczalny zakres temperatury [°C]

### ► Dane techniczne

GU800
100:80
80
1.00
8 MPA
600
15
-60 ... +90

