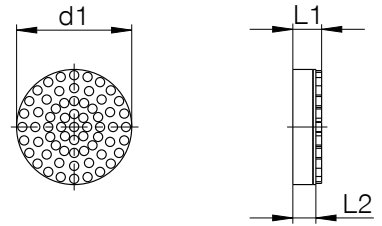


# 밸브, 피팅, 액세서리 조인서트

## ▶ 시리즈 DG - 고무 압력 부재



- ▶ 다양한 타입으로 구입 가능
- ▶ 하나의 패키징 유닛에는 6 피스가 들어 있습니다.



### 주문번호

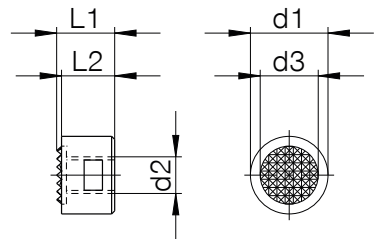
주문번호	DG6	DG6SI	DG10	DG10SI	DG16	DG16SI	DG20	DG20SI
Ø d1 [mm]	6m6	6m6	10m6	10m6	16m6	16m6	20m6	20m6
치수 L1 [mm]	5	5	5	5	5	5	5	5
치수 L2 [mm]	3.5	3.5	3.5	3.5	3.5	3.5	3.5	3.5
재료	NBR	실리콘	NBR	실리콘	NBR	실리콘	NBR	실리콘
색상	검정색	청색	검정색	청색	검정색	청색	검정색	청색
내열성(최대) [°C]	120	200	120	200	120	200	120	200
쇼어 경도	65 +/- 3	60 +/- 5	65 +/- 3	60 +/- 5	65 +/- 3	60 +/- 5	65 +/- 3	60 +/- 5

### ▶ 기술 데이터

## ▶ 시리즈 GR - 경금속 압력 부재



- ▶ 다양한 타입으로 구입 가능



### 주문번호

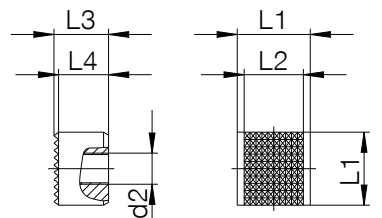
주문번호	GR4	GR4A	GR4C	GR5	GR6
Ø d1 [mm]	12,7	12,7	12,7	15,8	19
Ø d2 [mm]	M6	M6	M6	M6	M6
Ø d3 [mm]	9,5	9,5	9,5	12,7	15,8
치수 L1 [mm]	9,5	12,7	16,5	9,5	9,5
치수 L2 [mm]	8,7	11,9	15,8	8,7	8,7

### ▶ 기술 데이터

## ▶ 시리즈 GR - 경금속 압력 부재



- ▶ 다양한 타입으로 구입 가능



### 주문번호

주문번호	SG4
Ø d2 [mm]	M6
치수 L1 [mm]	12.7
치수 L2 [mm]	10.3
치수 L3 [mm]	9.5
치수 L4 [mm]	8.7

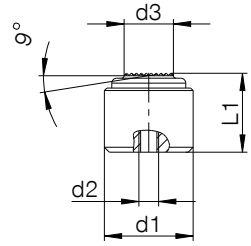
### ▶ 기술 데이터



## ▶ 시리즈 J - 고강도의 가동성 스틸 압력 부재



- ▶ 다양한 타입으로 구입 가능



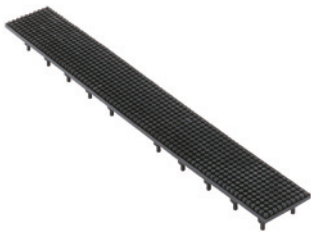
### 주문번호

Ø d1 [mm]  
Ø d2 [mm]  
Ø d3 [mm]  
치수 L1 [mm]

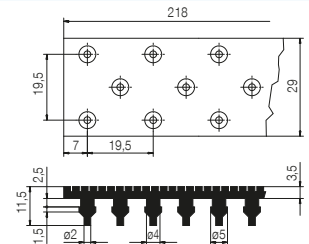
### ▶ 기술 데이터

J712	J718	J728
12n6	18n6	28n6
M3	M4	M5
7	10	20
10	16	25

## ▶ 시리즈 GU - 고무 조



- ▶ 다양한 타입으로 구입 가능
- ▶ GU1: 인입 노브를 구비한 베이스 조
- ▶ 인입 노브용 수용 보어 - 4.5mm



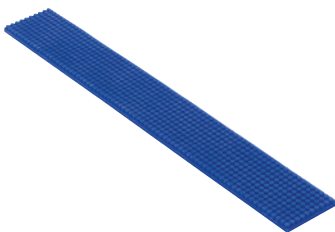
### 주문번호

강도 DIN53504(최소) [N/mm<sup>2</sup>]  
재료  
색상  
내열성(최대) [°C]  
쇼어 경도

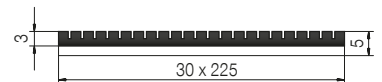
### ▶ 기술 데이터

GU1	GU1SI
10	10
NBR	실리콘
검정색	청색
120	200
65 +/- 3	60 +/- 5

## ▶ 시리즈 GU - 고무 조



- ▶ 다양한 타입으로 구입 가능
- ▶ 알루미늄으로 이루어진 베이스 플레이트를 구비한 고무 조



### 주문번호

강도 DIN53504(최소) [N/mm<sup>2</sup>]  
재료  
색상  
내열성(최대) [°C]  
쇼어 경도

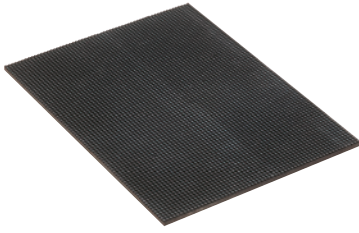
### ▶ 기술 데이터

GU2	GU2SI
10	10
NBR	실리콘
검정색	청색
120	200
65 +/- 3	60 +/- 5

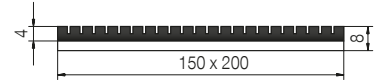


# 밸브, 피팅, 액세서리 조 인서트

## ▶ 시리즈 GU - 고무 조



- ▶ 다양한 타입으로 구입 가능
- ▶ 알루미늄으로 이루어진 베이스 플레이트를 구비한 고무 조



### 주문번호

강도 DIN53504(최소) [N/mm <sup>2</sup> ]
재료
색상
내열성(최대) [°C]
쇼어 경도

### ▶ 기술 데이터

GU2G	GU2GSI
10	10
NBR	실리콘
검정색	청색
120	200
65 +/- 3	60 +/- 5

## ▶ 시리즈 KF - 고무 접착막



- ▶ 매끄러운 표면 또는 거친 표면
- ▶ 그리퍼 조의 형태에 최적으로 적합하게 형성됩니다.
- ▶ 여러 부분을 파지할 때 작은 공차를 보정하기 위해 그리고 이상적인 마찰 계수에 있어 적합
- ▶ 접착성 물질이 달라붙지 않음

### 주문번호

치수 [mm]
재료
표면
재료 두께 [mm]
Zulässige Temperatur max. [°C]
인장 강도
접착력

### ▶ 기술 데이터

KF50G	KF50N
500 x 100	500 x 100
특수 코팅된 함침된 면직물	특수 코팅된 함침된 면직물
표면이 매끈한 형태	표면이 거친 형태
0.48	0.48
+60 (100°C까지 단시간에 도달)	+60 (100°C까지 단시간에 도달)
0.9	0.9
22	22

## ▶ 시리즈 BGM - 점토 조성물



- ▶ 귀하의 개별 그리퍼 조에 맞는 소수의 단계로 형성
- ▶ 금속과 같이 단단하고 실리콘 충전제로 인해 가장 민감한 부분에도 적합
- ▶ 평균 치수의 약 10개의 조 볼에 충분함

### 주문번호

설비 버전

### ▶ 기술 데이터

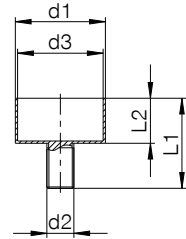
BGM-H	BGM-W
에폭시 텍 화합물	실리콘 화합물



## ▶ 시리즈 BN - 점토 조성물용 조 볼



▶ 다양한 치수로 된 점토 조성물용 조 볼 BGM



### 주문번호

Ø d1 [mm]  
Ø d2 [mm]  
Ø d3 [mm]  
치수 L1 [mm]  
치수 L2 [mm]

### ▶ 기술 데이터

BN8	BN12	BN16	BN20
6	10	16	20
M3	M4	M5	M6
5	9	15	19
8	12	16	20
4	6	8	10

## ▶ 시리즈 GU800 - 주조 고무



- ▶ 보어, 밀봉 및 롤러 코팅을 포함한 복잡한 그러퍼 조에 사용
- ▶ 컨베이어 벨트 수리, 솔리드 타이어, 롤 수송기, 파이프, 기계의 진동 보호, 절연 보호

### 주문번호

혼합 비율  
경화 후 쇼어 경도(ISO 868)  
밀도  
인장 강도(ISO 37) [N/mm<sup>2</sup>]  
파괴 연성(ISO 37)  
인열 저항(DIN 53356)  
허용 온도 범위 [°C]

### ▶ 기술 데이터

GU800
100:80
80
1.00
8 MPA
600
15
-60 ... +90

