

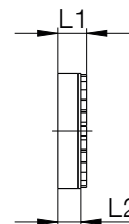
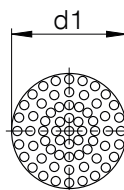
ACCESORIOS

POSTIZOS PARA DEDOS

► SERIE DG - PIEZAS DE APRIETE DE GOMA



- Se suministra en distintos modelos
- una unidad de embalaje contiene 6 unidades



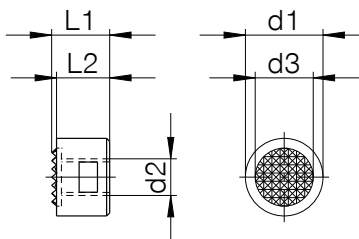
► Datos técnicos

Referencia	DG6	DG6SI	DG10	DG10SI	DG16	DG16SI	DG20	DG20SI
Ø d1 [mm]	6m6	6m6	10m6	10m6	16m6	16m6	20m6	20m6
Medida L1 [mm]	5	5	5	5	5	5	5	5
Medida L2 [mm]	3.5	3.5	3.5	3.5	3.5	3.5	3.5	3.5
Material	NBR	silicona	NBR	silicona	NBR	silicona	NBR	silicona
Color	Negro	Azul	Negro	Azul	Negro	Azul	Negro	Azul
Resistente al calor hasta máx. [°C]	120	200	120	200	120	200	120	200
Dureza Shore	65 +/- 3	60 +/- 5	65 +/- 3	60 +/- 5	65 +/- 3	60 +/- 5	65 +/- 3	60 +/- 5

► SERIE GR - PIEZAS DE APRIETE DE ACERO CEMENTADO



- Se suministra en distintos modelos



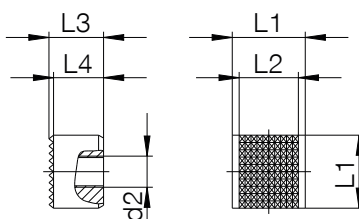
► Datos técnicos

Referencia	GR4	GR4A	GR4C	GR5	GR6
Ø d1 [mm]	12,7	12,7	12,7	15,8	19
Ø d2 [mm]	M6	M6	M6	M6	M6
Ø d3 [mm]	9,5	9,5	9,5	12,7	15,8
Medida L1 [mm]	9,5	12,7	16,5	9,5	9,5
Medida L2 [mm]	8,7	11,9	15,8	8,7	8,7

► SERIE GR - PIEZAS DE APRIETE DE ACERO CEMENTADO



- Se suministra en distintos modelos



► Datos técnicos

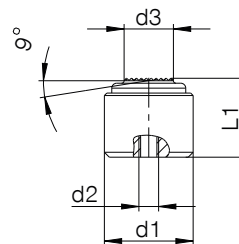
Referencia	SG4
Ø d2 [mm]	M6
Medida L1 [mm]	12,7
Medida L2 [mm]	10,3
Medida L3 [mm]	9,5
Medida L4 [mm]	8,7



► SERIE J - PIEZAS DE APRIETE DE ACERO CEMENTADO MÓVILES



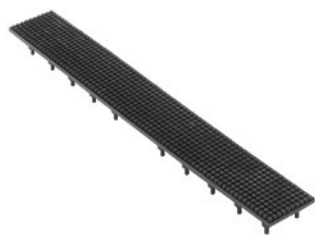
- Se suministra en distintos modelos



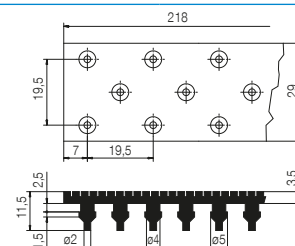
► Datos técnicos

Referencia	J712	J718	J728
Ø d1 [mm]	12n6	18n6	28n6
Ø d2 [mm]	M3	M4	M5
Ø d3 [mm]	7	10	20
Medida L1 [mm]	10	16	25

► SERIE GU - LAMINAS DE GOMA



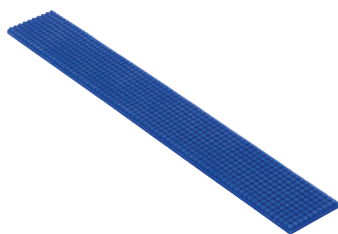
- Se suministra en distintos modelos
- GU1: instalación por presión en taladros del dedo
- se inserta en taladro de 4,5mm



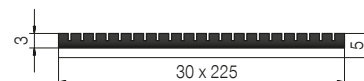
► Datos técnicos

Referencia	GU1	GU1SI
Resistencia DIN53504 mín. [N/mm ²]	10	10
Material	NBR	silicona
Color	Negro	Azul
Resistente al calor hasta máx. [°C]	120	200
Dureza Shore	65 +/- 3	60 +/- 5

► SERIE GU - LAMINAS DE GOMA



- Se suministra en distintos modelos
- Dedo de goma con placa base de aluminio



► Datos técnicos

Referencia	GU2	GU2SI
Resistencia DIN53504 mín. [N/mm ²]	10	10
Material	NBR	silicona
Color	Negro	Azul
Resistente al calor hasta máx. [°C]	120	200
Dureza Shore	65 +/- 3	60 +/- 5



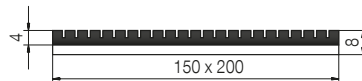
ACCESORIOS

POSTIZOS PARA DEDOS

► SERIE GU - LAMINAS DE GOMA



- Se suministra en distintos modelos
- Dedo de goma con placa base de aluminio



► Datos técnicos

Referencia	GU2G	GU2GSI
Resistencia DIN53504 mín. [N/mm ²]	10	10
Material	NBR	silicona
Color	Negro	Azul
Resistente al calor hasta máx. [°C]	120	200
Dureza Shore	65 +/- 3	60 +/- 5

► SERIE KF - LÁMINAS ADHESIVAS DE GOMA



- Con superficie lisa o de motas
- Se adapta a la forma del dedo a la perfección
- Para conseguir buenos coeficientes de fricción y para compensar pequeñas tolerancias al agarrar varias piezas
- repelente frente a materiales pegajosos

► Datos técnicos

Referencia	KF50G	KF50N
Tamaño [mm]	500 x 100	500 x 100
Material	tejido de algodón impregnado con recubrimiento especial	tejido de algodón impregnado con recubrimiento especial
Superficie	liso	moteado
Grosor del material [mm]	0.48	0.48
temperatura máx. admisible [°C]	+60 (momentáneo hasta 100°C)	+60 (momentáneo hasta 100°C)
Resistencia al agrietamiento	0.9	0.9
Fuerza adhesiva	22	22

► SERIE BGM - MASA PARA MOLDEAR



- En pocos pasos, dedos elaborados individualmente para usted
- Duros como el metal pero, gracias al relleno de silicona, perfectos también para piezas sensibles
- suficiente para aprox. 10 moldes para dedos de tamaño medio

► Datos técnicos

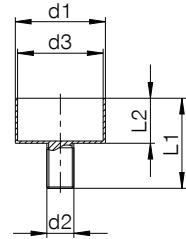
Referencia	BGM-H	BGM-W
Versión	Masa para moldear	Compuesto de silicona



► SERIE BN - MOLDES PARA MASA DE MOLDEAR



- Moldes para dedos en diferentes tamaños para masa de modelar BGM



Referencia

Ø d1 [mm]
Ø d2 [mm]
Ø d3 [mm]
Medida L1 [mm]
Medida L2 [mm]

► Datos técnicos

	BN8	BN12	BN16	BN20
Ø d1 [mm]	6	10	16	20
Ø d2 [mm]	M3	M4	M5	M6
Ø d3 [mm]	5	9	15	19
Medida L1 [mm]	8	12	16	20
Medida L2 [mm]	4	6	8	10

► SERIE GU800 - GOMA LÍQUIDA PARA MOLDEAR



- Para dedos complejos con orificios, juntas y recubrimientos de tambores
- Reparaciones en cintas transportadoras, neumáticos macizos, tramos de rodillos, tubos, protección contra vibraciones en máquinas, o como aislante

Referencia

Proporción de la mezcla	100:80
Dureza Shore tras el fraguado (ISO 868)	80
Solidez	1.00
Tensión de rotura (ISO 37) [N/mm ²]	8 MPA
Elongación de rotura (ISO 37)	600
Resistencia al desgarro (DIN 53356)	15
Rango de temperatura admisible [°C]	-60 ... +90

► Datos técnicos

GU800

