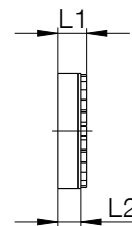
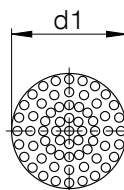


VENTILE, VERSCHRAUBUNGEN, ZUBEHÖR BACKENEINSÄTZE

► SERIE DG - GUMMIDRUCKSTÜCKE



- in verschiedenen Ausführungen erhältlich
- eine Verpackungseinheit beinhaltet 6Stk.



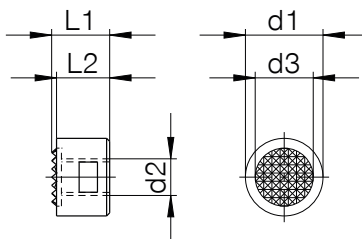
► Technische Daten

Bestell-Nr.	DG6	DG6SI	DG10	DG10SI	DG16	DG16SI	DG20	DG20SI
Ø d1 [mm]	6m6	6m6	10m6	10m6	16m6	16m6	20m6	20m6
Maß L1 [mm]	5	5	5	5	5	5	5	5
Maß L2 [mm]	3,5	3,5	3,5	3,5	3,5	3,5	3,5	3,5
Material	NBR	Silikon	NBR	Silikon	NBR	Silikon	NBR	Silikon
Farbe	Schwarz	Blau	Schwarz	Blau	Schwarz	Blau	Schwarz	Blau
Hitzebeständig bis max. [°C]	120	200	120	200	120	200	120	200
Shore-Härte	65 +/- 3	60 +/- 5	65 +/- 3	60 +/- 5	65 +/- 3	60 +/- 5	65 +/- 3	60 +/- 5

► SERIE GR - HARTMETALLDRUCKSTÜCKE



- in verschiedenen Ausführungen erhältlich



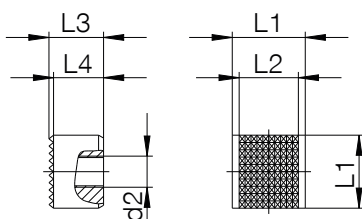
► Technische Daten

Bestell-Nr.	GR4	GR4A	GR4C	GR5	GR6
Ø d1 [mm]	12,7	12,7	12,7	15,8	19
Ø d2 [mm]	M6	M6	M6	M6	M6
Ø d3 [mm]	9,5	9,5	9,5	12,7	15,8
Maß L1 [mm]	9,5	12,7	16,5	9,5	9,5
Maß L2 [mm]	8,7	11,9	15,8	8,7	8,7

► SERIE GR - HARTMETALLDRUCKSTÜCKE



- in verschiedenen Ausführungen erhältlich



► Technische Daten

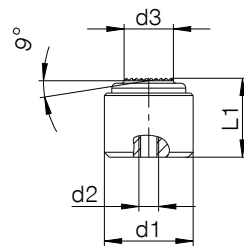
Bestell-Nr.	SG4
Ø d2 [mm]	M6
Maß L1 [mm]	12,7
Maß L2 [mm]	10,3
Maß L3 [mm]	9,5
Maß L4 [mm]	8,7



► SERIE J - HOCHFESTE, BEWEGLICHE STAHLDRUCKSTÜCKE



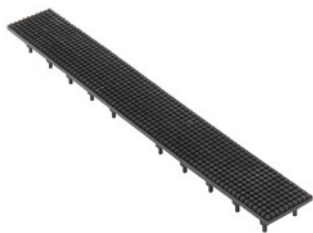
- in verschiedenen Ausführungen erhältlich



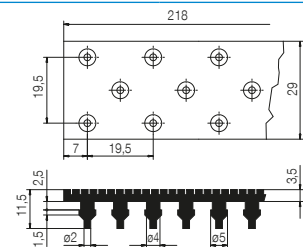
► Technische Daten

Bestell-Nr.	J712	J718	J728
Ø d1 [mm]	12n6	18n6	28n6
Ø d2 [mm]	M3	M4	M5
Ø d3 [mm]	7	10	20
Maß L1 [mm]	10	16	25

► SERIE GU - GUMMIBACKEN



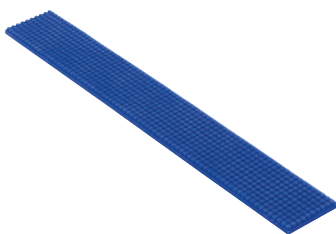
- in verschiedenen Ausführungen erhältlich
- GU1: Grundbacke mit Einzugsnoppen
- Aufnahmebohrungen für Einzugsnoppen - 4,5 mm



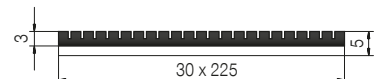
► Technische Daten

Bestell-Nr.	GU1	GU1SI
Festigkeit DIN53504 min. [N/mm ²]	10	10
Material	NBR	Silikon
Farbe	Schwarz	Blau
Hitzebeständig bis max. [°C]	120	200
Shore-Härte	65 +/- 3	60 +/- 5

► SERIE GU - GUMMIBACKEN



- in verschiedenen Ausführungen erhältlich
- Gummibacke mit Grundplatte aus Aluminium



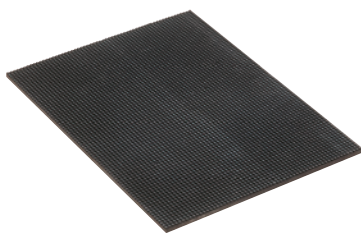
► Technische Daten

Bestell-Nr.	GU2	GU2SI
Festigkeit DIN53504 min. [N/mm ²]	10	10
Material	NBR	Silikon
Farbe	Schwarz	Blau
Hitzebeständig bis max. [°C]	120	200
Shore-Härte	65 +/- 3	60 +/- 5

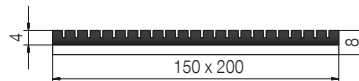


VENTILE, VERSCHRAUBUNGEN, ZUBEHÖR BACKENEINSÄTZE

► SERIE GU - GUMMIBACKEN



- in verschiedenen Ausführungen erhältlich
- Gummibacke mit Grundplatte aus Aluminium



Bestell-Nr.

Festigkeit DIN53504 min. [N/mm ²]
Material
Farbe
Hitzebeständig bis max. [°C]
Shore-Härte

► Technische Daten

GU2G	GU2GSI
10	10
NBR	Silikon
Schwarz	Blau
120	200
65 +/- 3	60 +/- 5

► SERIE KF - GUMMIKLEBEFOLIE



- mit glatter oder genoppter Oberfläche
- passt sich der Form der Greifbacke optimal an
- für ideale Reibwerte und zum Ausgleich von kleinen Toleranzen beim Greifen von mehreren Teilen
- abweisend gegen klebrige Materialien

Bestell-Nr.

Größe [mm]
Material
Oberfläche
Materialstärke [mm]
Zulässige Temperatur max. [°C]
Reißfestigkeit [kg/mm]
Klebekraft [g/mm]

► Technische Daten

KF50G	KF50N
500 x 100	500 x 100
imprägniertes Baumwollgewebe mit Spezialbeschichtung	imprägniertes Baumwollgewebe mit Spezialbeschichtung
glatt	genoppt
0.48	0.48
+60 (kurzzeitig bis 100°C)	+60 (kurzzeitig bis 100°C)
0,9	0,9
22	22

► SERIE BGM - KNETMASSE



- in wenigen Schritten zu Ihren individuellen Greifbacken
- Hart wie Metall und dank Silikonfüllung auch für empfindlichste Teile
- ausreichend für ca. 10 Backennäpfe mittlerer Größe

Bestell-Nr.

Ausführung

► Technische Daten

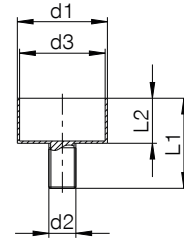
BGM-H	BGM-W
Knetmasse	Silikongemisch



► SERIE BN - BACKENNÄPFE FÜR KNETMASSE



- Backennäpfe in verschiedenen Größen für Knetmasse BGM



Bestell-Nr.

Ø d1 [mm]

Ø d2 [mm]

Ø d3 [mm]

Maß L1 [mm]

Maß L2 [mm]

► Technische Daten

	BN8	BN12	BN16	BN20
Ø d1 [mm]	6	10	16	20
Ø d2 [mm]	M3	M4	M5	M6
Ø d3 [mm]	5	9	15	19
Maß L1 [mm]	8	12	16	20
Maß L2 [mm]	4	6	8	10

► SERIE GU800 - GIESSGUMMI



- Für komplizierte Greifbacken mit Bohrungen, Dichtungen und Walzenbeschichtungen
- Reparaturen an Förderbändern, Vollgummireifen, Transportrollen, Rohren, Vibrationsschutz an Maschinen, Isolierschutz

► Technische Daten

Bestell-Nr.

Mischungsverhältnis

Shore-Härte nach Aushärten (ISO 868) [Shore]

Dichte [g/cm³]

Zugfestigkeit (ISO 37) [N/mm²]

Bruchdehnung (ISO 37)

Weiterreißwiderstand (DIN 53356) [kN/m]

Zulässiger Temperaturbereich [°C]

GU800

100:80

80

1,00

8 MPA

600

15

-60 ... +90

