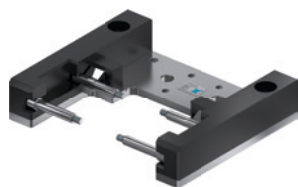


STANOWISKO ODKŁADANIA

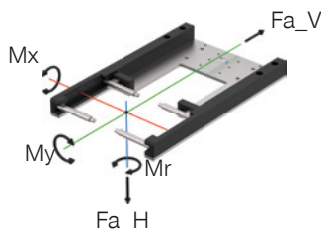
ALSR1-50-B

► SPECYFIKACJE PRODUKTOWE



► Siły i momenty

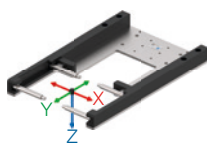
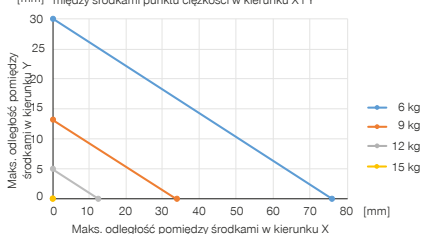
Przedstawia siły statyczne i momenty mogące oddziaływać na stanowisko odkładania w związku z elementem luźnym.



Mr [Nm]	2
Mx [Nm]	3
My [Nm]	7
Fa_H [N]	150
Fa_V [N]	75

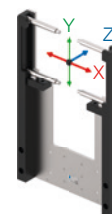
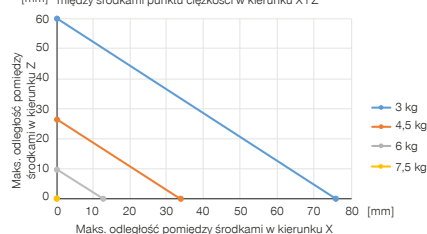
► Konstrukcja pozioma

Wskazuje maksymalny ciężar manipulacyjny w zależności od odległości między środkami punktu ciężkości w kierunku X i Y



► Konstrukcja pionowa

Wskazuje maksymalny ciężar manipulacyjny w zależności od odległości między środkami punktu ciężkości w kierunku X i Z



► ZALECANE WYPOSAŻENIE DODATKOWE



TECHNIKA SENSOROWA



NJ5-E2
Indukcyjny czujnik zbliżeniowy – przewód 5 m



TECHNIKA SENSOROWA



NJ5-E2SK
Indukcyjny czujnik zbliżeniowy, przewód 0,3 m – wtyk M8



Nr katalogowy

Pasuje do rozmiar

Masa [kg]

► Dane techniczne**ALSR1-50-B**

WWR50L-B

1.2

- ⑦ Gniazdo czujnika zbliżeniowego
- ⑤0 Mocowanie część luźna
- ④H Mocowanie ALSR

