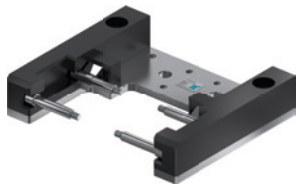


# DEPOSITO

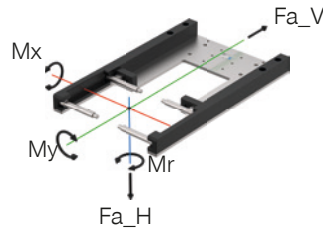
## ALSR1-50-B

### ► SPECIFICHE PRODOTTO



#### ► Forze e momenti

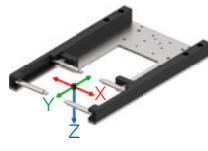
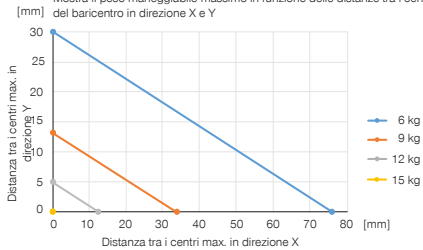
Mostra le forze e i momenti statici che possono agire sul deposito a causa della parte mobile



Mr [Nm]	2
Mx [Nm]	3
My [Nm]	7
Fa_H [N]	150
Fa_V [N]	75

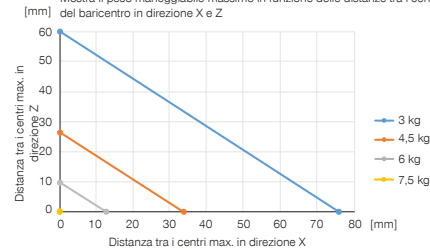
#### ► Struttura orizzontale

Mostra il peso maneggiabile massimo in funzione delle distanze tra i centri del baricentro in direzione X e Y



#### ► Struttura verticale

Mostra il peso maneggiabile massimo in funzione delle distanze tra i centri del baricentro in direzione X e Z



### ► ACCESSORI CONSIGLIATI



#### SENSORISTICA



**NJ5-E2**  
Sensori induttivi - Cavi 5 m



#### SENSORISTICA



**NJ5-E2SK**  
Sensori induttivi cavi 0,3 m - Spina M8



**Numero d'ordine**

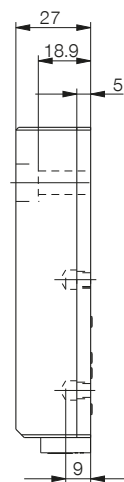
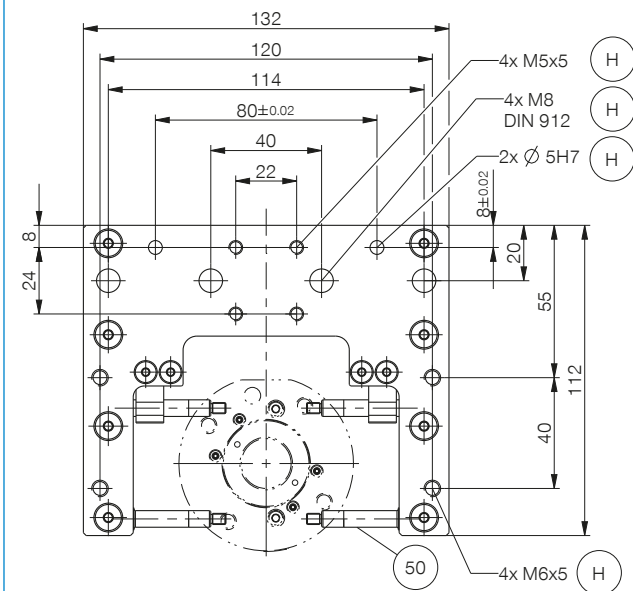
Adatto per dimensioni costruttive

Peso [kg]

**Dati tecnici****ALSR1-50-B**

WWR50L-B

1.2



- ⑦ Fissaggio per sensori induttivi
- ⑤① Fissaggio parte mobile
- Ⓜ Fissaggio ALSR

