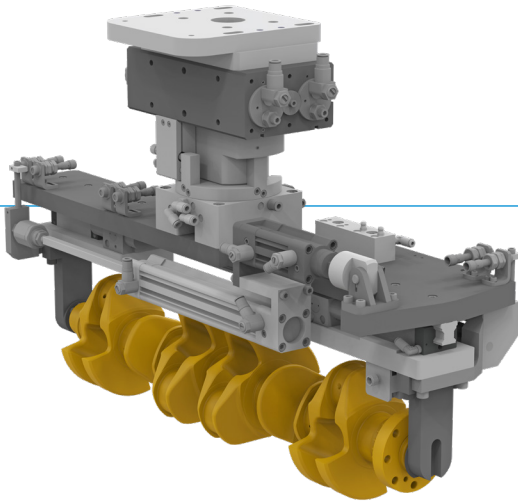


HANDHABUNGSSYSTEM FÜR KURBELWELLE

Z01SYS114158

▶ PRODUKTINFORMATION



- ▶ Das Handhabungssystem wird zum Be- und Entladen von Bearbeitungszentren innerhalb einer Fertigungslinie für 4- & 6-Zylinder-Kurbelwellen verwendet. In den letzten Operationen werden die Kurbelwellen nur noch stirnseitig gegriffen, um eine Beschädigung der fertig bearbeiteten Lager zu vermeiden.

▶ HERAUSFORDERUNG

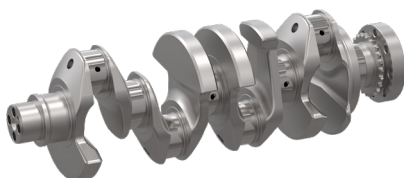
- ▶ Große Längenunterschiede der einzelnen Wellentypen
- ▶ Anfahren von unterschiedlichen Stellungen
- ▶ Flanschseite als Bezugspunkt für alle Längen
- ▶ Wenden der Wellen um 90°
- ▶ Optimierte Medienführung

▶ LÖSUNG

- ▶ 2-stufiger Schließhub (kleine und große Werkstücklänge)
- ▶ Dominanter Krafthub für einheitlichen Bezugspunkt
- ▶ Pneumatische Schwenkeinheit mit Drehverteiler
- ▶ Absicherung der Greifposition mittels Klemmung

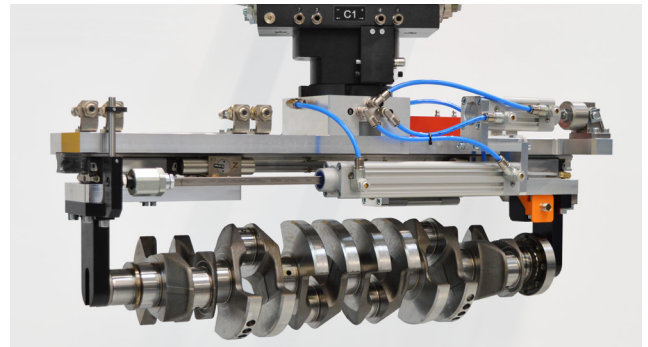
▶ WERKSTÜCK

- ▶ Bis 30kg Werkstückgewichte
- ▶ Werkstücklängen von 475mm bis 660mm

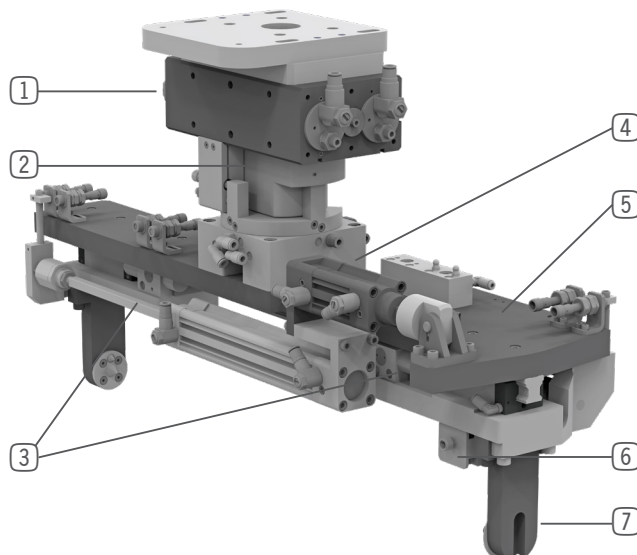


▶ TECHNISCHE DATEN

Produkt	Kurbelwelle
Greiftechnologie	Formschluss
Gewicht Werkstück [kg]	25
Gewicht System [kg]	36
Antriebsart	pneumatisch



▶ FUNKTIONEN IM DETAIL



- ① Standard 90° Schwenkeinheit mit Endlagenabfrage und Dämpfung
- ② 8-fach Drehverteiler pneumatisch
- ③ 2-fach integriertes Klemmelement
- ④ Zylinder für Stichmaßverstellung und Freihub
- ⑤ Zylinder für dominanten Hub
- ⑥ Induktive Werkstückvorhandenabfrage
- ⑦ Backensatz aus gehärtetem Stahl

▶ WEITERE INFORMATIONEN/QUERVERWEISE

▶ Kurbelwelle (Stirnseite)
01SYS001801-02

▶ Kurbelwelle (Stirnseite)
01SYS002129-01

▶ Kurbelwelle (Durchmesser)
01SYS000864-13

